



Cosmetal's Professional water cooler solutions - doing away with the hassle of bottled water provision and management.

The coolers in Cosmetal's Professional range are intended for use in restaurants, hotels, bars, cafeterias and any other catering environment. Allowing you to say farewell to the attendant hassles of bottled water provision and management and – in the process – improving the efficiency of the service you offer, the Professional coolers are designed and constructed to the highest quality standards and give first-class performance time after time. All the coolers in the range are quality-certified and feature cutting-edge technology that works to ensure that large amounts of chilled, still and sparkling water can be dispensed without the slightest compromise to the saline and organoleptic properties of the water itself. The Professional coolers constitute the most effective, hygienic and economical water provision systems on the market – yet another of Cosmetal's *Drinking Water Solutions*.

Le soluzioni professionali per l'acqua da bere, che eliminano la gestione delle bottiglie.

I Professionals sono un'ampia gamma di refrigeratori di acqua destinati a ristoranti, hotel, bar, mense e locali di ristorazione collettiva in generale. Mirati ad alleviare la gestione delle bottiglie d'acqua e a migliorare l'efficienza del servizio, i Professionals rispondono ai più alti standard qualitativi in termini di performances e qualità di prodotto. Tutti certificati e dotati di un alto contenuto tecnologico, assicurano l'erogazione di ingenti quantità di acqua fredda liscia e gassata, calda e a temperatura ambiente, nel rispetto delle caratteristiche saline ed organoleptiche dell'acqua stessa. I Professional rappresentano il sistema di gestione dell'acqua più efficace, igienico ed economico: una delle tante *"Drinking Water Solutions"* di Cosmetal.

NIAGARA

greater efficiency, lower costs, unlimited supply...
più efficienza, meno costi, acqua a volontà...

catering to all your water requirements!
per ogni esigenza!

→ why / perché

Large quantities of water

Grandi quantità di acqua



Cold, still and sparkling water:
40, 70 or 100 liters continuously!
All the water you need, and at a
cost that makes sense
(pressure min. 3 bar).

Fredda liscia e gassata:
40, 70 o 100 litri in continuo!
Tanta acqua disponibile sempre
e in modo economico
(con pressione min. 3 bar).

Optimum hygiene and safety levels

Massima igiene e sicurezza

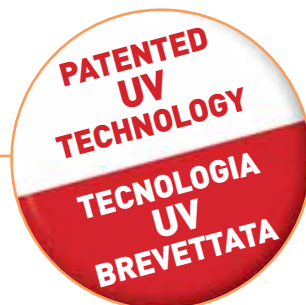


Protected water path. Together,
the absence of traditional taps
and the covered dispensing points
impede contamination from
external sources (such as hands).

Percorso dell'acqua protetto:
l'assenza di rubinetti e i punti di
erogazione coperti impediscono
l'inquinamento ambientale
(es. mani) dall'esterno.

Cutting-edge technology

Innovazione tecnologica



The patented UV system (mod. UV)
performs an anti-bacterial function,
keeping the dispensing area consi-
stently free from contamination to
guarantee optimum levels of hygiene.

Il sistema UV brevettato (mod. UV)
ha funzione antibatterica e permette
di tenere debatterizzata la zona di
erogazione dell'acqua per la
massima igiene, ininterrottamente.

More space, greater efficiency

Più spazio ed economia



Cumbersome water bottles need no
longer to take up valuable space in
warehouses and fridges! The Niagara
allows for substantial savings to be
made on the cost of water provision
and management while still delive-
ring all the water you could want!

Magazzini e frigoriferi liberi dalle
bottiglie di acqua! Un notevole
risparmio sui costi di fornitura e
di gestione delle bottiglie
...senza rinunciare a tanta acqua!

→ inside / dentro



Mod.
Niagara 65 SL

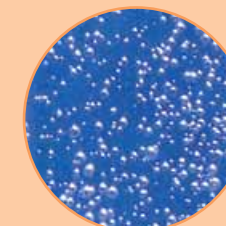


Ice bank: the cooling system has the
capacity to provide large quantities of
cold water continuously without
compromise to the carbonation level.

Banco di ghiaccio: il sistema di
raffreddamento che consente una
grande e continua disponibilità di acqua
fredda in modo costante e che
mantiene il livello di gasatura.

The water flows through a weld-free
coil made from AISI 316 stainless-
steel, which eliminates all potential
for stagnation or contamination.

L'acqua corre all'interno di una
"serpentina" in acciaio inox AISI 316
priva di saldature. Nessun ristagno
né possibilità di contaminazione.



The easily controlled pressure
reducer ensures that the water flows
consistently. The CO2 reducer is also
easy to use, allowing you to adjust the
carbonation level to suit any palate.

Il riduttore di pressione dell'acqua è
regolabile e normalizza il flusso.
Il riduttore di pressione dell'anidride
carbonica è regolabile per ottimizzare
il livello della gasatura.



The red LED indicator informs you
that the addition of CO2 has been
suspended due to an interruption
to the mains water supply.

Il led rosso segnala l'interruzione di
aggiunta di anidride carbonica in
assenza di acqua dalla rete idrica.

NIAGARA

→ why / perché

Speed and versatility

Versatilità e velocità



The Niagara can easily dispense water into both carafes and cups, making it ideal for table or bar service. With three separate water outlets, you can fill more than one carafe or cup at a time.

Da utilizzare con caraffe o bicchieri, per un servizio al tavolo o al banco bar. Le tre uscite d'acqua permettono la spillatura contemporanea di più caraffe o bicchieri.

High-quality service and efficiency

Servizio ed efficienza



Enhanced performance from the Niagara EC (Electronic Control). Thanks to its electronically controlled keyboard, the functionality of the cooler can be monitored in real time to ensure optimum performance. Furthermore, thanks to a dose counter it is possible to set the amount of water dispensed allowing for the constant monitoring of the volumes of water being used; volumetric dosage.

Nuove performance del modello Niagara EC - Electronic Control. Grazie all'impiego di una tastiera a controllo elettronico vengono monitorate in tempo reale le funzioni del refrigeratore per ottimizzarne la manutenzione. E' possibile impostare la dose d'acqua che si desidera erogare e controllare i volumi di utilizzo grazie ad un pratico contatore; dosaggio volumetrico.

Highly functional

Funzionalità



The 3 buttons on the control panel offer three different modes, including continuous and intermittent.

Per una spillatura in continuo o ad intermittenza, o per la posizione stand-by, i 3 tasti della plancia comandi hanno 3 modalità di funzionamento.

Reliability

Affidabilità



By leveraging the potential of new technologies and using only the highest-quality materials, Cosmetal's Professional coolers achieve levels of reliability that are a testament to the company's consolidated expertise in the field.

Le nuove tecnologie, l'esperienza consolidata di Cosmetal e i materiali di ottima qualità assicurano l'affidabilità del prodotto.

→ optional



Mod. Niagara 65 SL WG

F

A chlorine filter/purifier is available to improve the taste and quality of the water dispensed by eliminating impurities, odors and unpleasant tastes. This filter has been approved by the Italian Ministry of Health, WRAS and NSF, and it uses an easily replaceable cartridge.



Il filtro dechloratore purificatore migliora il gusto e la qualità dell'acqua, eliminando impurità, odori e sapori sgradevoli. Approvato dal Ministero della Sanità, WRAS e NSF, questo filtro utilizza una cartuccia facilmente sostituibile.

F-UV

Chlorine filter/purifier complete with antibacterial UV 12W system.



Filtro dechloratore purificatore completo di debatterizzatore a raggi UV-12W.

F-UV-LC

Chlorine filter/purifier complete with antibacterial UV 12 W system, liter-counter and timer.

Filtro dechloratore purificatore completo di debatterizzatore a raggi UV 12 W, contalitri e contatore.

WATER BLOCK

The hydraulic safety valve prevents water loss.

La valvola di sicurezza idraulica che impedisce le perdite di acqua



The practical drip-tray - available in plastic or stainless-steel - can be equipped with a water drainage to make emptying even less hassle.

La pratica vaschetta raccogli-gocce può essere dotata di scarico acqua per un migliore utilizzo. Disponibile in acciaio inox o in plastica.

Niagara TOP

counter-top solutions
soluzione da banco

→ why / perché

Compact and versatile, with all the exclusive NIAGARA advantages.
Compatti, versatili, con gli stessi vantaggi esclusivi di NIAGARA.

space-saving models

modelli salvaspazio



Fits wherever suits you best: the Niagara Top can be positioned on the bar or in line with other cafeteria services, whereas the Niagara IN fits under the counter, allowing you to make the most of all the space you have.

Facili da collocare: la versione Top sopra il banco bar o in linea nelle mense, la versione IN ad incasso è ideale per ottimizzare gli spazi.

Enhanced performance from the Niagara Top EC (Electronic Control): its functionality can be monitored in real time to ensure max performance and set the amount of water you like. Volumetric dosage.



Nuove performance del modello Niagara Top EC - Electronic Control: vengono monitorate in tempo reale le funzioni del refrigeratore per ottimizzarne la manutenzione e impostare la dose d'acqua che si desidera erogare. Dosaggio volumetrico.

ultra-efficient service

un servizio efficiente

Niagara IN

under-counter solutions
soluzione ad incasso

→ taps / rubinetterie



G65 + VR-P

One way dispenser tap with mechanical pushbutton control and jet-breaker device (not available on WG models).

Erogatore a una via con comando meccanico a pulsante e dispositivo rompigetto (applicabile solo ai modelli non WG).



G662 + VR-P

Two ways double dispenser tap with lever mechanical control. Sparkling water dispenser manufactured in stainless steel.

Rubinetto a due vie con doppio erogatore e comandi meccanici a leva. Erogatore per acqua gassata realizzato in acciaio inox.



G663 + VR-P

Three ways triple dispenser tap with lever mechanical control. Sparkling water dispenser manufactured in stainless steel.

Rubinetto a tre vie con triplo erogatore e comandi meccanici a leva. Erogatore per acqua gassata realizzato in acciaio inox.



G68N + VR-P

Three ways column tap with lever mechanical control. The body of the tap is manufactured in stainless steel.

Rubinetto a tre vie, a colonna, con comandi meccanici a leva. Il corpo del rubinetto è realizzato in acciaio inox.



→ inside / dentro

Featuring the same innovative technology - and the same unrivalled levels of hygiene and performance - as the other Niagara models, in an even more compact unit:

- patented UV system (on the Niagara Top models)
- ice-bank
- stainless-steel AISI 316 coil

La stessa tecnologia innovativa dei modelli Niagara, qui in dimensioni più contenute, sempre per assicurare un alto livello di igiene e di prestazioni:

- il sistema UV brevettato (per i modelli Top)
- il banco di ghiaccio
- la serpentina in acciaio inox AISI 316

→ optional

By using a 'python' - a special type of coil that keeps the water chilled all the way along the water path - the cooling unit can be located at a hygienic distance from the taps and fittings.

PIT

Il posizionamento del gruppo refrigerante a distanza dalla rubinetteria è possibile grazie alla applicazione del "pitone", una particolare conduttura che mantiene l'acqua fredda lungo il suo percorso.

The recycling pump can support height differentials of up to 5 meters between the dispensing point and the cooling unit and up to 10 meters of distance.

PRA

La pompa di ricircolo sostiene dislivelli di 5 mt tra punto di erogazione e gruppo refrigerante e una distanza lineare di 10 mt.

The hydraulic safety valve prevents water loss.

WATER BLOCK

La valvola di sicurezza idraulica che blocca eventuali perdite di acqua.

The same filtration systems as on the floor-standing NIAGARA models.

F
F-UV
F-UV-LC

Le stesse filtrazioni dei modelli NIAGARA.

The practical drip-tray - available in plastic or stainless-steel - can be equipped with a water drainage to make emptying even less hassle.



La pratica vaschetta raccogli-gocce può essere dotata di scarico acqua per un migliore utilizzo. Disponibile in acciaio inox o in plastica.



professional
watercoolers

→ NIAGARA

→ Niagara TOP
Niagara IN

→ JET
JET IN

JET

The compact high-performer.
Molto piccolo, molto grande.

→ why / perché

30 and 45 lt/h models available

Disponibile da 30 e 45 lt/h



Jet 30 maintains its use flexibility, adapting successfully to different targets: home, offices and the catering sector. Jet 45 has been specifically designed for bars and small restaurants, offering them a product able to satisfy their needs.

Jet 30 conserva la sua flessibilità d'impiego, adattandosi bene all'uso domestico, per uffici e piccola ristorazione. Jet 45 è stato appositamente studiato per bar e piccola ristorazione, con prestazioni in linea con le loro esigenze.

With no taps and a covered dispensing point, the water dispensed is protected from external sources of contamination. The UV models use the patented anti-bacterial system to ensure that the dispensing area remains unpolluted.



Senza rubinetti e con il punto di prelievo al riparo, l'acqua è al sicuro dall'inquinamento ambientale. Attorno al punto di erogazione dell'acqua i modelli UV sfruttano la protezione antibatterica del sistema brevettato.

Enhanced performance from the Jet EC (Electronic Control): the functionality of the cooler can be monitored in real time to ensure optimum performance and set the amount of water you like. Furthermore, thanks to a dose counter it is possible to set the amount of water dispensed allowing for the constant monitoring of the volumes of water being used; time based dosage.



Nuove performance del modello Jet EC - Electronic Control. Grazie all'impiego di una tastiera a controllo elettronico vengono monitorate in tempo reale le funzioni del refrigeratore per ottimizzarne la manutenzione. E' possibile impostare la dose d'acqua da erogare e controllare i volumi di utilizzo con un pratico contatore; dosaggio temporizzato.

Optimum levels of hygienic protection

Max igiene e protezione

Fast, efficient water delivery

Per un servizio veloce

Highly economical

Economico



Lowers the cost of water provision and management.

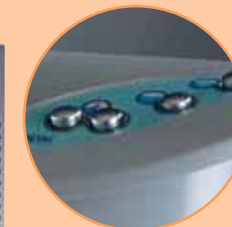
Riduce i costi di approvvigionamento e di gestione dell'acqua.

→ inside / dentro



The patented UV system ensures that the dispensing area remains as clean as possible by impeding external bacterial proliferation.

Il sistema UV brevettato mantiene debatterizzata l'aria attorno al punto di erogazione impedendo la contaminazione batterica dall'esterno.



Pressing the special safety button delivers hot water at 95°C.

Erogazione di acqua calda a 95°C con lo speciale tasto di sicurezza.



The dispensing of hot water at 95°C is risk-free thanks to the cooler's industry-standard reservoir.

Tutta la sicurezza di un serbatoio professionale per la produzione di acqua calda a 95°C.



The ice bank cooling system provides large quantities of cold water continuously with no need for maintenance. The unit has been completely re-projected and provided with innovative technical solutions which offer higher efficiency and performances. The new design allows to rationalize the internal layout and to enlarge the thermal exchange surface. So, the quantity of ice inside the tank is now bigger and cooling capacity increased.

Il banco di ghiaccio ermetico consente una grande e continua disponibilità di acqua fredda ed elimina gli interventi di manutenzione e pulizia. L'elemento è stato completamente ridisegnato e dotato di accorgimenti tecnici in grado di offrire maggiore efficienza e prestazione. La riprogettazione ha permesso di razionalizzare gli spazi e aumentare la superficie di scambio termico, per una maggiore produzione di ghiaccio all'interno del serbatoio e più capacità di raffreddamento.



The WG model uses a silent, industry-standard cooling system that can provide large quantities of carbonated water continuously. The carbonation level can be easily adjusted.

Un silenzioso sistema professionale con carbonatore a freddo offre, nel modello WG grandi quantità di acqua gassata in continuo. Il livello di gasatura è regolabile.



→ optional

See JET IN / Vedi JET IN

professional watercoolers

→ NIAGARA

→ Niagara TOP Niagara IN

→ JET JET IN

JET IN

Hi-tech, high-quality
Tecnologia e qualità

→ why / perché

30 l/h and 45 l/h

30 l/h e 45 l/h



Available in 30 l/h and 45 l/h versions, Jet IN offers the fastest way to dispense all the water you need: still, sparkling, chill or hot, up to 95°C.

Disponibile nelle due versioni da 30 l/h e 45 l/h, i Jet IN offrono un servizio veloce per la somministrazione di acqua fredda, liscia o gassata, e calda fino a 95°C.

The JET IN has been specially designed so that you can attach it straight to the mains and be up and running in no time.

Le predisposizioni tecniche applicate permettono un immediato allaccio alla rete idrica.

Easy-install

Facile installazione

Ideal for bars and small restaurants

Ideale per bar e piccoli ristoranti



Space-saving version can be 'hidden away' under the counter.

In versione "salvaspazio" per essere "nascosto" sotto i banconi bar.

Highly practical

Pratico

Features professional taps and fittings, making it even easier to use.

Dotato di rubinetteria professionale per un uso ergonomico.

→ taps / rubinetterie



G612 + VR-P

Two ways lever tap.
Rubinetto a due vie con levetta.



G662-J + VR-P

Two ways double dispenser tap with lever mechanical control. Sparkling water dispenser manufactured in stainless steel.

Rubinetto a due vie con doppio erogatore e comandi meccanici a leva. Erogatore per acqua gassata realizzato in acciaio inox.



G663-J + VR-P

Two ways double dispenser tap with lever mechanical control. Sparkling water dispenser manufactured in stainless steel.

Rubinetto a due vie con doppio erogatore e comandi meccanici a leva. Erogatore per acqua gassata realizzato in acciaio inox.



G668-J or G668-JH + VR-P

Three ways column tap with lever mechanical control. The body of the tap is manufactured in stainless steel.

Rubinetto a tre vie, a colonna, con comandi meccanici a leva. Il corpo del rubinetto è realizzato in acciaio inox.

→ inside / dentro

The same cutting-edge technology is used in both the counter-top and under-counter models.

Tutta la tecnologia del modello da soprabanco è applicata anche al modello da incasso.

→ optional



F-J

A chlorine filter /purifier approved by the Italian Ministry of Health, WRAS and NSF. Filtro deodorante purificatore approvato dal Ministero della Sanità WRAS e NSF.



FC-J

Multilayer and carbon block filters. Filtro multistrato e filtro a carboni attivi.



FC-UV-J

FC + UV 4W system. FC + debatterizzatore UV 4W.



FC-UV-SAFETY-J

FC-UV + Electronic liter counter and timer. FC-UV + Contaltri e timer elettronici.



B-UG

CO2-600g, disposable, 120-liter (WG models) CO2-600 gr-usa e getta-120 lt (modelli WG)



R-UG

Pressure reducer for B-UG. (WG models) Riduttore di pressione per B-UG. (modelli WG)



B-RIC

CO2-700g, rechargeable, 140-liter (WG models) CO2-700 gr-ricaricabile - 140 lt (modelli WG)



R-RIC

Pressure reducer for B-RIC. (WG models) Riduttore di pressione per B-RIC. (modelli WG)

The practical drip-tray - available in plastic or stainless-steel - can be equipped with a water drainage to make emptying even easier.

La pratica vaschetta raccogliogocce può essere dotata di scarico acqua per un migliore utilizzo. Disponibile in acciaio inox o in plastica.

WATER BLOCK

The hydraulic safety valve prevents water loss.

La valvola di sicurezza idraulica che blocca eventuali perdite di acqua.

professional
watercoolers

→ NIAGARA

→ Niagara TOP
Niagara IN

→ JET
JET IN

NIAGARA



→ range / gamma

| | Water production | | | | Production continuously | | |
|----------------------|------------------|---|---|-----|-------------------------|-----|------|
| | • | • | • | • | lt | usg | |
| NIAGARA 65 SL | • | • | | 65 | 17,2 | 40 | 10,6 |
| NIAGARA 120 SL | • | • | | 120 | 31,7 | 70 | 18,5 |
| NIAGARA 180 SL | • | • | | 180 | 47,5 | 100 | 26,4 |
| NIAGARA 65 SL WG | • | • | • | 65 | 17,2 | 40 | 10,6 |
| NIAGARA 120 SL WG | • | • | • | 120 | 31,7 | 70 | 18,5 |
| NIAGARA 180 SL WG | • | • | • | 180 | 47,5 | 100 | 26,4 |
| NIAGARA EC 65 SL WG | • | • | • | 65 | 17,2 | 40 | 10,6 |
| NIAGARA EC 120 SL WG | • | • | • | 120 | 31,7 | 70 | 18,5 |
| NIAGARA EC 180 SL WG | • | • | • | 180 | 47,5 | 100 | 26,4 |

→ colors / colori



grey C8
grigio C8



stainless steel C6
acciaio inox C6

All models are available with patented UV system
Tutti i modelli sono disponibili con brevetto UV.

Niagara TOP



| | Water production | | | | Production continuously | | |
|-----------------------|------------------|---|---|-----|-------------------------|-----|------|
| | • | • | • | • | lt | usg | |
| NIAGARA TOP 65 | • | • | | 65 | 17,2 | 40 | 10,6 |
| NIAGARA TOP 120 | • | • | | 120 | 31,7 | 70 | 18,5 |
| NIAGARA TOP 180 | • | • | | 180 | 47,5 | 100 | 26,4 |
| NIAGARA TOP 65 WG | • | • | • | 65 | 17,2 | 40 | 10,6 |
| NIAGARA TOP 120 WG | • | • | • | 120 | 31,7 | 70 | 18,5 |
| NIAGARA TOP 180 WG | • | • | • | 180 | 47,5 | 100 | 26,4 |
| NIAGARA TOP EC 65 WG | • | • | • | 65 | 17,2 | 40 | 10,6 |
| NIAGARA TOP EC 120 WG | • | • | • | 120 | 31,7 | 70 | 18,5 |
| NIAGARA TOP EC 180 WG | • | • | • | 180 | 47,5 | 100 | 26,4 |



grey C8
grigio C8



stainless steel C6
acciaio inox C6

All models are available with patented UV system
Tutti i modelli sono disponibili con brevetto UV.

Niagara IN



| | Water production | | | | Production continuously | | |
|-------------------|------------------|---|---|-----|-------------------------|-----|------|
| | • | • | • | • | lt | usg | |
| NIAGARA IN 65 | • | • | | 65 | 17,2 | 40 | 10,6 |
| NIAGARA IN 120 | • | • | | 120 | 31,7 | 70 | 18,5 |
| NIAGARA IN 180 | • | • | | 180 | 47,5 | 100 | 26,4 |
| NIAGARA IN 65 WG | • | • | • | 65 | 17,2 | 40 | 10,6 |
| NIAGARA IN 120 WG | • | • | • | 120 | 31,7 | 70 | 18,5 |
| NIAGARA IN 180 WG | • | • | • | 180 | 47,5 | 100 | 26,4 |



grey C8
grigio C8



stainless steel C6
acciaio inox C6

JET



| | Water production | | | | Production continuously | | |
|--------------|------------------|---|---|----|-------------------------|------|-----|
| | • | • | • | • | lt | usg | |
| JET 30 A | • | • | | 30 | 7,9 | 7 | 1,8 |
| JET 30 H | • | • | • | 30 | 8 | 7,9 | 2,1 |
| JET 30 WG | • | • | • | 30 | 7,9 | 7 | 1,8 |
| JET 45 A | • | • | | 45 | 11,9 | 9 | 2,3 |
| JET 45 H | • | • | • | 45 | 8 | 11,9 | 2,1 |
| JET 45 WG | • | • | • | 45 | 11,9 | 9 | 2,3 |
| JET EC 30 WG | • | • | • | 30 | 7,9 | 7 | 1,8 |
| JET EC 45 WG | • | • | • | 45 | 11,9 | 9 | 2,3 |



grey
grigio

All models are available with patented UV system
Tutti i modelli sono disponibili con brevetto UV.

JET IN



| | Water production | | | | Production continuously | | |
|--------------|------------------|---|---|----|-------------------------|------|-----|
| | • | • | • | • | lt | usg | |
| JET IN 30 A | • | • | | 30 | 7,9 | 7 | 1,8 |
| JET IN 30 H | • | • | • | 30 | 8 | 7,9 | 2,1 |
| JET IN 30 WG | • | • | • | 30 | 7,9 | 7 | 1,8 |
| JET IN 45 A | • | • | | 45 | 11,9 | 9 | 2,3 |
| JET IN 45 H | • | • | • | 45 | 8 | 11,9 | 2,1 |
| JET IN 45 WG | • | • | • | 45 | 11,9 | 9 | 2,3 |



grey
grigio



Water at room temperature.
Acqua a temperatura ambiente.



Cold water.
Acqua fredda.



Hot water.
Acqua calda.



Sparkling water.
Acqua gassata.

Reference temperatures:
Temperature di riferimento:
77°F ambient/25°C ambiente
68°F water inlet/20°C acqua in ingresso

professional
watercoolers

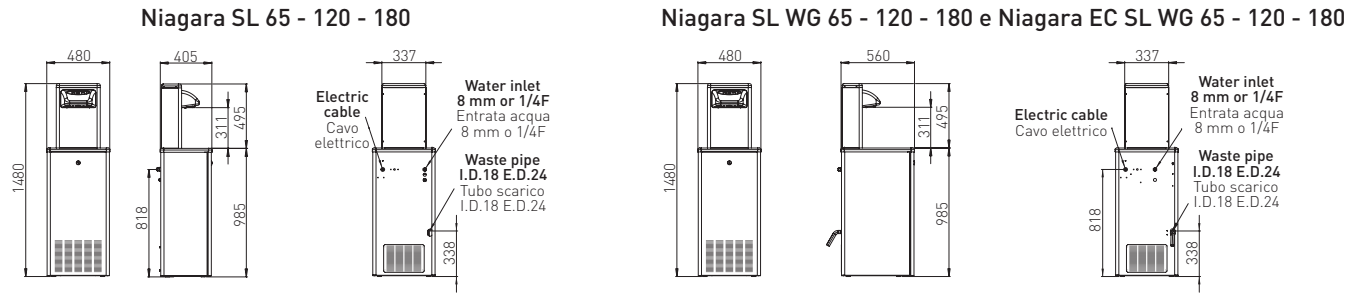
→ NIAGARA

→ Niagara TOP
Niagara IN

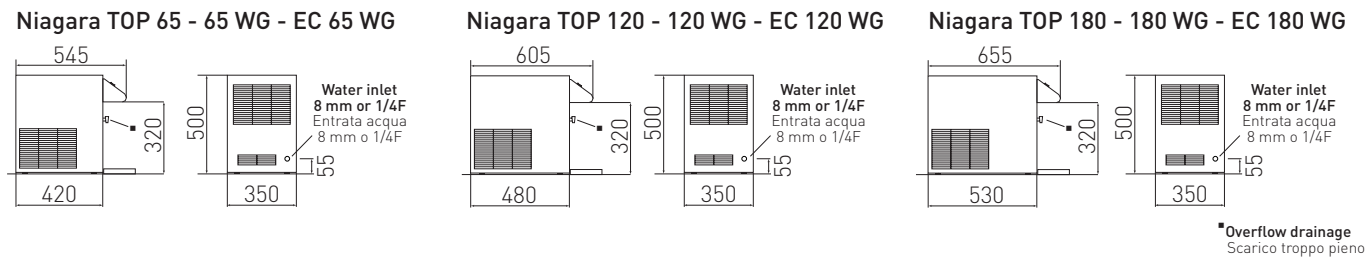
→ JET
JET IN

NIAGARA

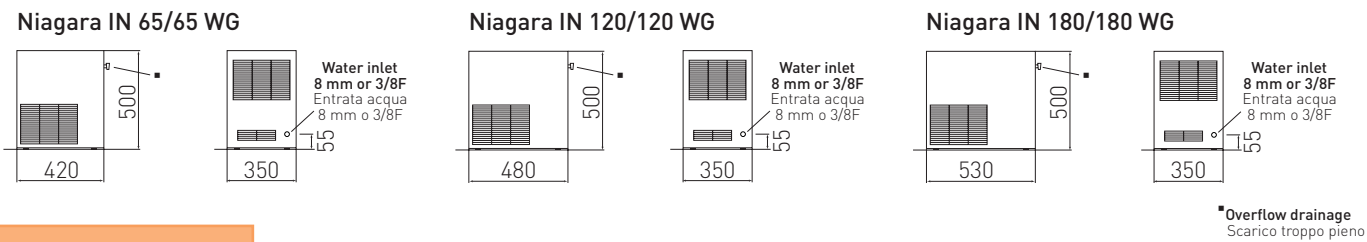
→ dimensions / dimensioni



Niagara TOP

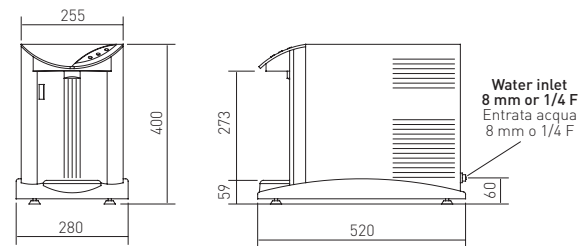


Niagara IN



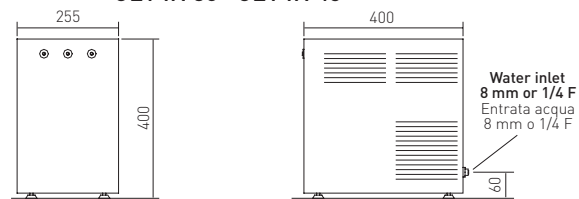
JET

JET 30 - JET 30 WG
JET 45 - JET 45 WG



JET IN

JET IN 30 - JET IN 45



→ technical specifications / caratteristiche tecniche

| | Water outlet temperature | | Ice Inside Bank | | Cooling | Conden-sation | Com-pressor | Rated input | Pack dimensions (WxDxH) | Net weight | | Gros weight | |
|----------------------|--------------------------|-------|-----------------|------|---------|---------------|-------------|-------------|-------------------------|------------|-------|-------------|-------|
| | °C | °F | kg | lbs | | | | | | kg | lbs | kg | lbs |
| NIAGARA 65 SL | 3÷10 | 38÷50 | 4,5 | 10,0 | I | V | 1/6 | 300 | 59 x 48 x 170 | 32 | 70,6 | 33 | 72,8 |
| NIAGARA 120 SL | 3÷10 | 38÷50 | 6,5 | 14,3 | I | V | 1/3 | 500 | 59 x 48 x 170 | 38 | 83,8 | 41 | 90,4 |
| NIAGARA 180 SL | 3÷10 | 38÷50 | 11,5 | 25,3 | I | V | 1/3 | 500 | 59 x 48 x 170 | 51 | 112,4 | 54 | 119,1 |
| NIAGARA 65 SL WG | 3÷10 | 38÷50 | 4,5 | 10,0 | I | V | 1/6 | 500 | 59 x 64 x 170 | 40 | 88,2 | 43 | 94,8 |
| NIAGARA 120 SL WG | 3÷10 | 38÷50 | 6,5 | 14,3 | I | V | 1/3 | 800 | 59 x 64 x 170 | 48 | 105,8 | 51 | 112,4 |
| NIAGARA 180 SL WG | 3÷10 | 38÷50 | 11,5 | 25,3 | I | V | 1/3 | 800 | 59 x 64 x 170 | 59 | 130,1 | 62 | 136,7 |
| NIAGARA EC 65 SL WG | 3÷10 | 38÷50 | 4,5 | 10,0 | I | V | 1/6 | 500 | 59 x 64 x 170 | 40 | 88,2 | 43 | 94,8 |
| NIAGARA EC 120 SL WG | 3÷10 | 38÷50 | 6,5 | 14,3 | I | V | 1/3 | 800 | 59 x 64 x 170 | 48 | 105,8 | 51 | 112,4 |
| NIAGARA EC 180 SL WG | 3÷10 | 38÷50 | 11,5 | 25,3 | I | V | 1/3 | 800 | 59 x 64 x 170 | 59 | 130,1 | 62 | 136,7 |

| | Water outlet temperature | | Ice Inside Bank | | Cooling | Conden-sation | Com-pressor | Rated input | Pack dimensions (WxDxH) | Net weight | | Gros weight | |
|-----------------------|--------------------------|-------|-----------------|------|---------|---------------|-------------|-------------|-------------------------|------------|-------|-------------|-------|
| | °C | °F | kg | lbs | | | | | | kg | lbs | kg | lbs |
| NIAGARA TOP 65 | 3÷10 | 38÷50 | 4,5 | 10,0 | I | V | 1/6 | 300 | 41 x 59 x 60 | 31 | 68,3 | 34 | 74,9 |
| NIAGARA TOP 120 | 3÷10 | 38÷50 | 6,5 | 14,3 | I | V | 1/3 | 500 | 41 x 65 x 60 | 39 | 85,9 | 42 | 92,5 |
| NIAGARA TOP 180 | 3÷10 | 38÷50 | 11,5 | 25,3 | I | V | 1/3 | 500 | 41 x 70 x 60 | 50 | 110 | 53 | 116,7 |
| NIAGARA TOP 65 WG | 3÷10 | 38÷50 | 4,5 | 10,0 | I | V | 1/6 | 500 | 41 x 59 x 60 | 39 | 85,9 | 42 | 92,5 |
| NIAGARA TOP 120 WG | 3÷10 | 38÷50 | 6,5 | 14,3 | I | V | 1/3 | 800 | 41 x 65 x 60 | 47 | 103,5 | 50 | 110,1 |
| NIAGARA TOP 180 WG | 3÷10 | 38÷50 | 11,5 | 25,3 | I | V | 1/3 | 800 | 41 x 70 x 60 | 59 | 130 | 62 | 136,6 |
| NIAGARA TOP EC 65 WG | 3÷10 | 38÷50 | 4,5 | 10,0 | I | V | 1/6 | 500 | 41 x 59 x 60 | 39 | 85,9 | 42 | 92,5 |
| NIAGARA TOP EC 120 WG | 3÷10 | 38÷50 | 6,5 | 14,3 | I | V | 1/3 | 800 | 41 x 65 x 60 | 47 | 103,5 | 50 | 110,1 |
| NIAGARA TOP EC 180 WG | 3÷10 | 38÷50 | 11,5 | 25,3 | I | V | 1/3 | 800 | 41 x 70 x 60 | 59 | 130 | 62 | 136,6 |

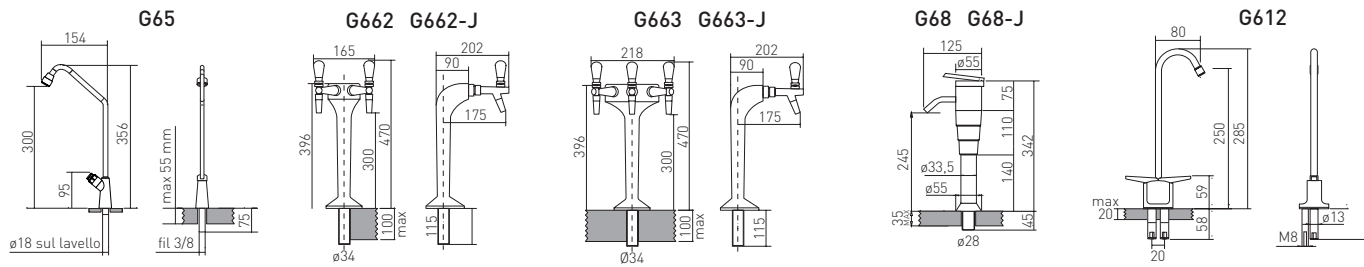
| | Water outlet temperature | | Ice Inside Bank | | Cooling | Conden-sation | Com-pressor | Rated input | Pack dimensions (WxDxH) | Net weight | | Gros weight | |
|-------------------|--------------------------|-------|-----------------|------|---------|---------------|-------------|-------------|-------------------------|------------|-------|-------------|-------|
| | °C | °F | kg | lbs | | | | | | kg | lbs | kg | lbs |
| NIAGARA IN 65 | 3÷10 | 38÷50 | 4,5 | 10,0 | I | V | 1/6 | 300 | 41 x 59 x 60 | 29 | 63,9 | 32 | 70,5 |
| NIAGARA IN 120 | 3÷10 | 38÷50 | 6,5 | 14,3 | I | V | 1/3 | 500 | 41 x 65 x 60 | 37 | 81,5 | 40 | 88,1 |
| NIAGARA IN 180 | 3÷10 | 38÷50 | 11,5 | 25,3 | I | V | 1/3 | 500 | 41 x 70 x 60 | 43 | 94,7 | 46 | 101,3 |
| NIAGARA IN 65 WG | 3÷10 | 38÷50 | 4,5 | 10,0 | I | V | 1/6 | 500 | 41 x 59 x 60 | 37 | 81,5 | 40 | 88,1 |
| NIAGARA IN 120 WG | 3÷10 | 38÷50 | 6,5 | 14,3 | I | V | 1/3 | 800 | 41 x 65 x 60 | 45 | 99,1 | 48 | 105,7 |
| NIAGARA IN 180 WG | 3÷10 | 38÷50 | 11,5 | 25,3 | I | V | 1/3 | 800 | 41 x 70 x 60 | 51 | 112,3 | 54 | 119 |

| | Water outlet temperature | | Ice inside bank | | Cooling | Conden-sation | Com-pressor | Rated input | Pack dimensions (WxDxH) | Net weight | | Gros weight | |
|--------------|--------------------------|--------|-----------------|---------|---------|---------------|-------------|-------------|-------------------------|------------|------|-------------|------|
| | °C | °F | kg | lbs | | | | | | kg | lbs | kg | lbs |
| JET 30 A | 3÷10 | 38÷50 | 2 | 4,2 | I | V | 1/12 | 180 | 36x60x49 | 24 | 52,9 | 25 | 55,1 |
| JET 30 H | 3÷10 | 95 max | 38÷50 | 203 max | I | V | 1/12 | 870 | 36x60x49 | 27 | 59,5 | 28 | 61,7 |
| JET 30 WG | 3÷10 | 38÷50 | 2 | 4,2 | I | V | 1/12 | 350 | 36x60x49 | 28 | 61,7 | 29 | 63,9 |
| JET 45 A | 3÷10 | 38÷50 | 2 | 4,2 | I | V | 1/12 | 180 | 36x60x49 | 25 | 55,1 | 26 | 57,3 |
| JET 45 H | 3÷10 | 95 max | 38÷50 | 203 max | I | V | 1/12 | 870 | 36x60x49 | 28 | 61,7 | 29 | 64 |
| JET 45 WG | 3÷10 | 38÷50 | 2 | 4,2 | I | V | 1/12 | 350 | 36x60x49 | 29 | 64 | 30 | 66 |
| JET EC 30 WG | 3÷10 | 38÷50 | 2 | 4,2 | I | V | 1/12 | 350 | 36x60x49 | 28 | 61,7 | 29 | 64 |
| JET EC 45 WG | 3÷10 | 38÷50 | 2 | 4,2 | I | V | 1/12 | 350 | 36x60x49 | 29 | 64 | 30 | 66 |

| | Water outlet temperature | | Ice inside bank | | Cooling | Conden-sation | Com-pressor | Rated input | Pack dimensions (WxDxH) | Net weight | | Gros weight | |
|--------------|--------------------------|--------|-----------------|---------|---------|---------------|-------------|-------------|-------------------------|------------|------|-------------|------|
| | °C | °F | kg | lbs | | | | | | kg | lbs | kg | lbs |
| JET IN 30 A | 3÷10 | 38÷50 | 2 | 4,2 | I | V | 1/12 | 180 | 36x60x49 | 24 | 52,9 | 25 | 55,1 |
| JET IN 30 H | 3÷10 | 95 max | 38÷50 | 203 max | I | V | 1/12 | 870 | 36x60x49 | 27 | 59,5 | 28 | 61,7 |
| JET IN 30 WG | 3÷10 | 38÷50 | 2 | 4,2 | I | V | 1/12 | 350 | 36x60x49 | 28 | 61,7 | 29 | 63,9 |
| JET IN 45 A | 3÷10 | 38÷50 | 2 | 4,2 | I | V | 1/12 | 180 | 36x60x49 | 25 | 55,1 | 26 | 57,3 |
| JET IN 45 H | 3÷10 | 95 max | 38÷50 | 203 max | I | V | 1/12 | 870 | 36x60x49 | 28 | 61,7 | 29 | 64 |
| JET IN 45 WG | 3÷10 | 38÷50 | 2 | 4,2 | I | V | 1/12 | 350 | 36x60x49 | 29 | 64 | 30 | 66 |

OPTIONAL

→ dimensions / dimensioni



Dispenser with mechanical pushbutton control and jet-breaker device (not for WG models).
Erogatore con comando meccanico a pulsante e dispositivo rompigetto (tranne modelli WG).

For NIAGARA IN.
Per NIAGARA IN.

Lever-operated double dispenser tap.
Rubinetto a 2 vie a doppio erogatore con comandi meccanici a leva.

G662
For NIAGARA IN.
Per NIAGARA IN.

G662-J
For JET IN A, JET IN WG.
Per JET IN A, JET IN WG.

Lever-operated three dispenser tap.
Rubinetto a 3 vie a triplo erogatore con comandi meccanici a leva.

G663
For NIAGARA IN.
Per NIAGARA IN.

G663-J
For JET IN A, JET IN WG.
Per JET IN A, JET IN WG.

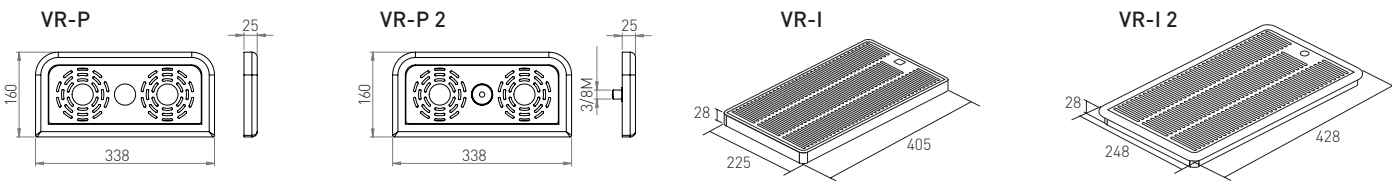
3-ways column tap with lever.
Rubinetto a colonna a 3 vie con leva.

G68
For NIAGARA IN.
Per NIAGARA IN.

G68-J
For all JET IN models.
Per tutti i modelli JET IN.

2-way lever-operated tap.
Rubinetto a 2 vie con levette.

For JET IN A.
Per JET IN A.



Plastic drip tray.
Vaschetta raccogli gocce in plastica.

For all JET IN, NIAGARA IN and NIAGARA TOP models.
Per tutti i modelli JET IN, NIAGARA IN e NIAGARA TOP.

Plastic drip tray with drainage.
Vaschetta raccogli gocce in plastica con scarico.

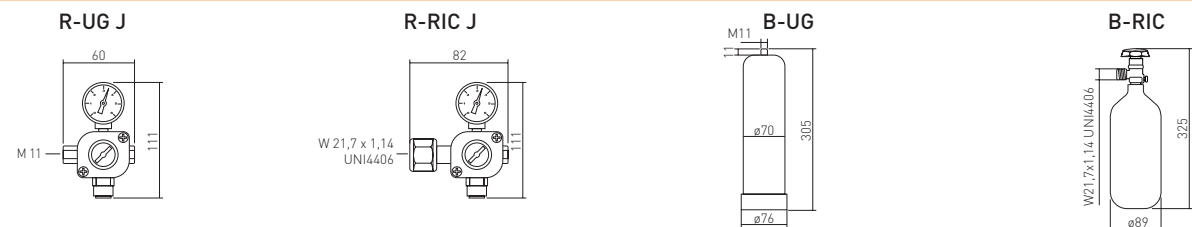
For all JET IN, NIAGARA IN and NIAGARA TOP models.
Per tutti i modelli JET IN, NIAGARA IN e NIAGARA TOP.

Stainless steel drip tray.
Vaschetta in acciaio inox.

For all JET IN, NIAGARA IN and NIAGARA TOP models.
Per tutti i modelli JET IN, NIAGARA IN e NIAGARA TOP.

Stainless steel drip tray with drainage, to built-in.
Vaschetta in acciaio inox con scarico, da incasso.

For all JET IN, NIAGARA IN and NIAGARA TOP models.
Per tutti i modelli JET IN, NIAGARA IN e NIAGARA TOP.



CO2 Pressure reducer for B-UG
Riduttore di pressione CO2 per B-UG

For WG models of JET and JET IN.
Per modelli WG di JET e JET IN.

CO2 Pressure reducer for B-RIC.
Riduttore di pressione CO2 per B-RIC.

For WG models of JET and JET IN.
Per modelli WG di JET e JET IN.

CO2 Cilinder, 0.600 Kg, one-use.
Bombola CO2 da 0,600 Kg Usa e Getta.

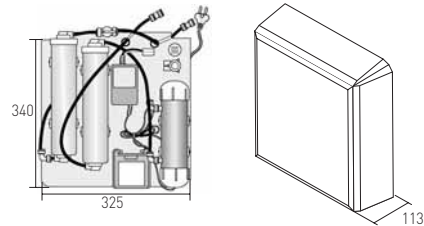
For WG models of JET and JET IN.
Per modelli WG di JET and JET IN.

CO2 Cilinder, 0.700 Kg, rechargeable (supplied empty).
Bombola CO2 da 0,700 Kg. Ricaricabile (fornita vuota).

For WG models of JET and JET IN.
Per modelli WG di JET and JET IN.

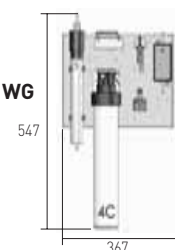
Fc-UV-safety J and filters box/Fc-UV-safety J e scatola filtri

For JET and JET IN models.
Per modelli JET e JET IN.



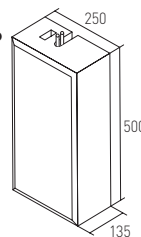
F / F-UV/ F-UV-LC

For/per NIAGARA SL NIAGARA SL WG



Filters Box/Scatola filtri

For NIAGARA TOP and NIAGARA IN models.
Per i modelli NIAGARA TOP e NIAGARA IN.



→ pack for transport / imballo per trasporti

NIAGARA

| | Pack dimensions (WxDxH) | | Gros weight | | N°/pallets max | Pallets dimensions (WxDxH) | | pallets weight | | N°/container 20" | N°/container 40" |
|----------------------|-------------------------|----|-------------|-----|----------------|----------------------------|---|----------------|-----|------------------|------------------|
| | Cm | | kg | lbs | | Cm | | kg | lbs | | |
| NIAGARA 65 SL | 59 | 48 | 170 | 33 | 72,8 | - | - | - | - | 48 | 96 |
| NIAGARA 120 SL | 59 | 48 | 170 | 41 | 90,4 | - | - | - | - | 48 | 96 |
| NIAGARA 180 SL | 59 | 48 | 170 | 54 | 119,1 | - | - | - | - | 48 | 96 |
| NIAGARA 65 SL WG | 59 | 64 | 170 | 43 | 94,8 | - | - | - | - | 36 | 72 |
| NIAGARA 120 SL WG | 59 | 64 | 170 | 51 | 112,4 | - | - | - | - | 36 | 72 |
| NIAGARA 180 SL WG | 59 | 64 | 170 | 62 | 136,7 | - | - | - | - | 36 | 72 |
| NIAGARA EC 65 SL WG | 59 | 64 | 170 | 43 | 94,8 | - | - | - | - | 36 | 72 |
| NIAGARA EC 120 SL WG | 59 | 64 | 170 | 51 | 112,4 | - | - | - | - | 36 | 72 |
| NIAGARA EC 180 SL WG | 59 | 64 | 170 | 62 | 136,7 | - | - | - | - | 36 | 72 |

Niagara TOP

| | Pack dimensions (WxDxH) | | Gros weight | | N°/pallets max | Pallets dimensions (WxDxH) | | pallets weight | | N°/container 20" | N°/container 40" | | |
|-----------------------|-------------------------|----|-------------|-----|----------------|----------------------------|-----|----------------|-----|------------------|------------------|-----|-----|
| | Cm | | kg | lbs | | Cm | | kg | lbs | | | | |
| NIAGARA TOP 65 | 41 | 59 | 60 | 34 | 74,9 | 8 | 120 | 80 | 135 | 282 | 621,8 | 150 | 300 |
| NIAGARA TOP 120 | 41 | 65 | 60 | 42 | 92,5 | 8 | 120 | 80 | 135 | 346 | 762,9 | 135 | 270 |
| NIAGARA TOP 180 | 41 | 70 | 60 | 53 | 116,7 | 8 | 120 | 80 | 135 | 434 | 957 | 120 | 240 |
| NIAGARA TOP 65 WG | 41 | 59 | 60 | 42 | 92,5 | 8 | 120 | 80 | 135 | 346 | 762,9 | 150 | 300 |
| NIAGARA TOP 120 WG | 41 | 65 | 60 | 50 | 110,1 | 8 | 120 | 80 | 135 | 410 | 904 | 135 | 270 |
| NIAGARA TOP 180 WG | 41 | 70 | 60 | 62 | 136,6 | 8 | 120 | 80 | 135 | 506 | 1115,7 | 120 | 240 |
| NIAGARA TOP EC 65 WG | 41 | 59 | 60 | 42 | 92,5 | 8 | 120 | 80 | 135 | 346 | 762,9 | 150 | 300 |
| NIAGARA TOP EC 120 WG | 41 | 65 | 60 | 50 | 110,1 | 8 | 120 | 80 | 135 | 410 | 904 | 135 | 270 |
| NIAGARA TOP EC 180 WG | 41 | 70 | 60 | 62 | 136,6 | 8 | 120 | 80 | 135 | 506 | 1115,7 | 120 | 240 |

Niagara IN

| | Pack dimensions (WxDxH) | | Gros weight | | N°/pallets max | Pallets dimensions (WxDxH) | | pallets weight | | N°/container 20" | N°/container 40" | | |
|-------------------|-------------------------|----|-------------|-----|----------------|----------------------------|-----|----------------|-----|------------------|------------------|-----|-----|
| | Cm | | kg | lbs | | Cm | | kg | lbs | | | | |
| NIAGARA IN 65 | 41 | 59 | 60 | 32 | 70,5 | 8 | 120 | 80 | 135 | 266 | 586 | 150 | 300 |
| NIAGARA IN 120 | 41 | 65 | 60 | 40 | 88,1 | 8 | 120 | 80 | 135 | 330 | 727 | 135 | 270 |
| NIAGARA IN 180 | 41 | 70 | 60 | 46 | 101,3 | 8 | 120 | 80 | 135 | 378 | 833 | 120 | 240 |
| NIAGARA IN 65 WG | 41 | 59 | 60 | 40 | 88,1 | 8 | 120 | 80 | 135 | 330 | 727 | 150 | 300 |
| NIAGARA IN 120 WG | 41 | 65 | 60 | 48 | 105,7 | 8 | 120 | 80 | 135 | 394 | 868 | 135 | 270 |
| NIAGARA IN 180 WG | 41 | 70 | 60 | 54 | 119 | 8 | 120 | 80 | 135 | 442 | 974 | 120 | 240 |

JET

| | Pack dimensions (WxDxH) | | Gros weight | | N°/pallets max | Pallets dimensions (WxDxH) | | pallets weight | | N°/container 20" | N°/container 40" | | |
|--------------|-------------------------|----|-------------|-----|----------------|----------------------------|-----|----------------|-----|------------------|------------------|-----|-----|
| | Cm | | kg | lbs | | Cm | | kg | lbs | | | | |
| JET 30 A | 36 | 60 | 49 | 25 | 55,1 | 12 | 120 | 80 | 160 | 310 | 683,5 | 216 | 432 |
| JET 30 H | 36 | 60 | 49 | 28 | 61,7 | 12 | 120 | 80 | 160 | 346 | 762,9 | 216 | 432 |
| JET 30 WG | 36 | 60 | 49 | 29 | 63,9 | 12 | 120 | 80 | 160 | 358 | 789,4 | 216 | 432 |
| JET 45 A | 36 | 60 | 49 | 25 | 55,1 | 12 | 120 | 80 | 160 | 310 | 683,5 | 216 | 432 |
| JET 45 H | 36 | 60 | 49 | 28 | 61,7 | 12 | 120 | 80 | 160 | 346 | 762,9 | 216 | 432 |
| JET 45 WG | 36 | 60 | 49 | 29 | 63,9 | 12 | 120 | 80 | 160 | 358 | 789,4 | 216 | 432 |
| JET EC 30 WG | 36 | 60 | 49 | 29 | 63,9 | 12 | 120 | 80 | 160 | 358 | 789,4 | 216 | 432 |
| JET EC 45 WG | 36 | 60 | 49 | 29 | 63,9 | 12 | 120 | 80 | 160 | 358 | 789,4 | 216 | 432 |

JET IN

| | Pack dimensions (WxDxH) | | Gros weight | | N°/pallets max | Pallets dimensions (WxDxH) | | pallets weight | | N°/container 20" | N°/container 40" | | |
|--------------|-------------------------|----|-------------|-----|----------------|----------------------------|-----|----------------|-----|------------------|------------------|-----|-----|
| | Cm | | kg | lbs | | Cm | | kg | lbs | | | | |
| JET IN 30 A | 36 | 60 | 49 | 25 | 55,1 | 12 | 120 | 80 | 160 | 310 | 683,5 | 216 | 432 |
| JET IN 30 H | 36 | 60 | 49 | 28 | 61,7 | 12 | 120 | 80 | 160 | 346 | 762,9 | 216 | 432 |
| JET IN 30 WG | 36 | 60 | 49 | 29 | 63,9 | 12 | 120 | 80 | 160 | 358 | 789,4 | 216 | 432 |
| JET IN 45 A | 36 | 60 | 49 | 25 | 55,1 | 12 | 120 | 80 | 160 | 310 | 683,5 | 216 | 432 |
| JET IN 45 H | 36 | 60 | 49 | 28 | 61,7 | 12 | 120 | 80 | 160 | 346 | 762,9 | 216 | 432 |
| JET IN 45 WG | 36 | 60 | 49 | 29 | 63,9 | 12 | 120 | 80 | 160 | 358 | 789,4 | 216 | 432 |



Point-of-use solutions: water straight from the mains

Cosmetal's consolidated experience and flexibility in manufacturing make it the European market leader in the water cooler sector. The company's Point-of-Use products – which connect directly to the mains water supply and have the capacity to deliver large amounts of chilled water – are the ideal water-provision solution for public facilities such as schools, cafeterias, offices and stations.

All Cosmetal coolers are built to the highest standards and deliver maximum hygiene protection so that the quality of the water they contain is not compromised. This is why Cosmetal-badged coolers are true *Drinking Water Solutions*.

Le soluzioni Point-of-use: acqua dalla rete idrica.

La lunga esperienza e la flessibilità nella produzione fanno di Cosmetal il leader europeo nel mercato degli erogatori d'acqua. I suoi prodotti Point of Use, direttamente collegati alla rete idrica, sono ideali per ogni luogo aperto al pubblico, come scuole, mense, uffici, stazioni. Tutti i refrigeratori rispondono ai più alti standard qualitativi ed assicurano la massima igiene, in modo che l'acqua mantenga tutte le sue qualità. Erogano tanta acqua fredda in grandi quantità. Ecco perchè i prodotti Cosmetal sono vere e proprie *"Drinking Water Solutions"*...

CONNECT • CONNECT RI

Get connected to the direct chill evolution...
L'evoluzione del refrigeratore d'acqua...

→ why / perché

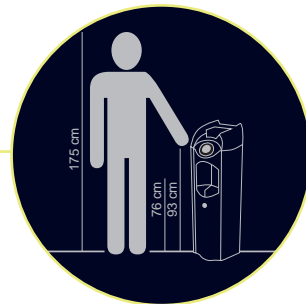
unrivalled hygiene
massima igiene



Together with the absence of taps, the covered dispensing point located at a considerable distance from the control panel and the application of Cosmetal's patented UV system (mod. UV) make this the ideal solution for the protection of the water from the outside.

Le soluzioni più idonee per proteggere l'igiene dell'acqua dall'esterno: punto di erogazione coperto, assenza di rubinetti, distanza tra plancia comandi e punto di prelievo acqua, applicazione del sistema UV brevettato (mod. UV).

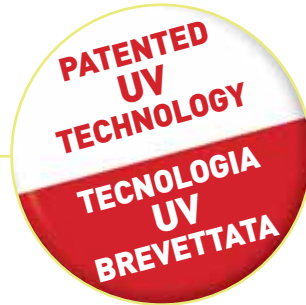
trialblazing ergonomic design
ergonomia e design innovativo



Specially designed to allow use of the cooler without having to bend. The control panel is positioned on the upper part of the cooler for easy access. High dispensing area to fill also cups and sport bottles.

Studiato con particolari accorgimenti per riempire il bicchiere senza piegarsi. Plancia comandi ad altezza uomo. Zona di erogazione ampia per riempire anche tazze e bottigliette.

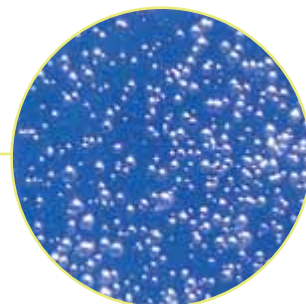
innovation and technology
innovazione e tecnologia



The UV system irradiates the dispensing area, killing any bacteria before they can multiply (mod. UV).

Il sistema UV irradia la zona di erogazione tenendola costantemente debatterizzata (mod. UV).

useful and practical
utile e pratico



Fresh still or sparkling water for offices, waiting rooms and other public facilities. Adjustable carbonation and temperature levels.

In uffici, sale d'attesa, luoghi pubblici è ideale per bere acqua fresca, liscia o gassata. Il livello di gasatura e della temperatura sono regolabili.

the last word in safety
tanta sicurezza



Thanks to the specially designed Safety button, the cooler dispenses hot water at 95°C for the preparation of tea and other hot drinks without risk to the user.

Grazie al tasto Safety, eroga in tutta sicurezza anche acqua calda a 95°C per preparare tè o bevande calde.



Available with ice bank technology (Connect) or with tank technology (Connect RI).
Disponibile con tecnologia banco di ghiaccio (Connect) o con tecnologia serbatoio (Connect RI).

→ inside / dentro



CONNECT - The new ice bank cooling system provides large quantities of cold water continuously with no need for maintenance. It dispenses 28 liters of cold water per hour and 5 continuously.

CONNECT - Il nuovo banco di ghiaccio ermetico consente una grande e continua disponibilità di acqua fredda ed elimina gli interventi di manutenzione e pulizia. Eroga 28 litri di acqua all'ora e 5 di continuo.



CONNECT RI - The polished stainless-steel reservoir (on certain models) also works to prevent bacterial proliferation.

CONNECT RI - Nella versione con serbatoio l'acciaio inox lucidato rallenta la crescita batterica.



Connect has an exclusive anti leakage device which is able to significantly reduce the risk of floods.

Connect dispone di un esclusivo dispositivo in grado di ridurre drasticamente il rischio di allagamento.

→ optional

Ultra-efficient filtration systems eliminate not only traces of sediment, but also any residual odor and taste of chlorine. Efficient filtration systems eliminate sediments, taste and odor of chlorine.



FC/C
Multilayer and carbon block filters. Filtro multistrato e filtro a carboni attivi.

FC-UV/C
FC + UV 4W system. UV irradiation ensures that the water you drink is bacteriologically safe, giving you real peace-of-mind.

FC + debatterizzatore UV 4W. L'irradiazione UV aggiunge la tranquillità di un'acqua batteriologicamente sicura.

FC-UV-SAFETY/C
FC-UV + Electronic liter counter and timer. These indicators tell you when the filters and/or UV lamp need to be replaced. FC-UV + contalitri e timer elettronici. Tale sistema segnala l'esaurimento dei filtri e della lampada UV.

B-UG
CO2 - 600 gr - disposable - 120 lt
CO2 - 600 gr - usa e getta - 120 lt

R-UG
Pressure reducer for B-UG. Riduttore di pressione per B-UG.

B-RIC
CO2 - 700 gr. - rechargeable - 140 lt
CO2 - 700 gr. - ricaricabile - 140 lt

R-RIC
Pressure reducer for B-RIC. Riduttore di pressione per B-RIC.



industrial
watercoolers

→CONNECT
CONNECT RI
→CONNECT RO

→RIO C
RIO RI

→RIVER

→JET
JET IN

CONNECT RO

Large quantities of pure and cold water
Tanta acqua pura e fresca

→ why / perché

new Reverse Osmosis model
nuovo modello a Osmosi Inversa

Join the R.O. evolution!

Reverse osmosis treatment is the most effective method of eliminating contaminants and other unwelcome substances that the water may contain, allowing the cooler to deliver unrivalled levels of hygiene protection. In addition, the treatment improves the taste and aroma of the water, making it all the more drinkable.

Il trattamento ad osmosi inversa offre la massima sicurezza per quanto riguarda l'eliminazione di eventuali inquinanti e di sostanze indesiderate che l'acqua può contenere, ne migliora il sapore e l'odore e rende l'acqua buona da bere.

maximum hygiene
massima igiene



Attaching directly to the mains, the Connect R.O. (Reverse Osmosis) is the perfect solution for the risk-free provision of chilled drinking water in any public environment – offices, schools, stations and airports – allowing you to save on management costs.

Direttamente collegato alla rete idrica Connect R.O. ad Osmosi Inversa è ideale per bere in tutta sicurezza, acqua fredda in ogni luogo, uffici e luoghi pubblici, scuole, stazioni, aeroporti, e per ridurre i costi di gestione dell'acqua da bere.

removable tank
serbatoio estraibile



The Connect RO features a removable 7-liter reservoir.

Connect RO ha un serbatoio d'acqua estraibile della capacità di 7 litri.

→ inside / dentro

| | |
|---------------------------------------|---|
| 4-Stages filtration | 1. sediment prefiltration, 5 micron 2. activated carbon prefiltration 3. reverse osmosis primary filter 4. activated carbon postfiltration |
| Water Tank | 7 liters (1,8 usg) |
| Water Production | 380 lt/day (100 gal/day) at 4 bar 333 lt/day (88 gal/day) at 3 bar 227 lt/day (60 gal/day) at 2.5 bar |
| Membrane production efficiency | 1:3 For each liter of purified water produced, three liters is discharged as brine. |
| Inlet Water Requirements | |
| Water Characteristics | 2000 ppm total dissolved solids (max). pH 3 - 11 0.3 ppm iron (max). |

Only Connect RO, reverse osmosis model, is not available for Italy.
La sola versione Connect RO, ad osmosi inversa, non è disponibile per l'Italia.

100% protection.

Patented UV technology applied to the dispensing area (mod UV); protected dispensing point located at a considerable distance from the control panel; no taps to sanitize.

100% protezione.

La tecnologia brevettata UV per l'area di erogazione (mod. UV); uscita dell'acqua protetta e posizionata distante dai tasti di erogazione; nessun rubinetto da sanificare.



RIO C • RIO RI

cold, hot (95°C) and carbonated water!
acqua fredda, calda (95°C) e gassata!

→ why / perché

unrivalled hygiene
più igiene



Optimum hygiene levels are achieved with both the direct chill system and the removable reservoir. Three separate filtering systems improve the taste and aroma of the water dispensed.

Il raffreddamento diretto o il serbatoio removibile garantiscono la massima igiene. Tre diversi sistemi di filtrazione migliorano il sapore e l'odore dell'acqua.

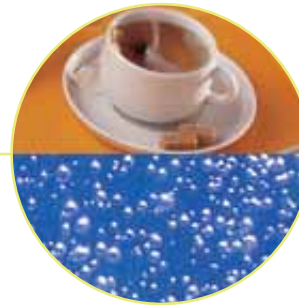
greater safety
più sicurezza



Safety button for dispensing hot water at 95°C. The controls are located at a considerable distance from the dispensing point (RIO C model).

Tasto di sicurezza per l'erogazione di acqua calda 95°C. I tasti sono distanti dal punto di prelievo dell'acqua (mod. RIO C).

greater efficiency, lower costs
più efficienza, meno costi



Connection to the mains water supply allows for substantial reductions in terms of the costs associated with drinking water provision and management.

La connessione alla rete idrica permette una drastica riduzione dei costi legata all'acqua da bere.

reliable and rock-solid
robusto e solido



The sheet metal cover is sturdy in order to last over time.

Il robusto involucro è in lamiera plastificata, per durare nel tempo.

direct chill
raffreddamento diretto

Mod. Rio Ri

with reservoir
con serbatoio

Ultra-efficient filtration systems eliminate not only traces of sediment, but also any residual odor and taste of chlorine. Efficient systems of filtration eliminate sediments, taste and odor of chlorine.

→ inside / dentro



On Rio C models, the stainless-steel coil gives direct chill rapidly and hygienically, avoiding build-ups of water.

Nei modelli Rio C la serpentina in acciaio inox permette il raffreddamento diretto in modo igienico e veloce, senza stoccaggio d'acqua.



On RI models, the easily removable reservoir is made from FDA-approved food-grade high-density polyethylene.

Nei modelli RI il serbatoio è facilmente removibile ed è prodotto con polietilene alimentare (approvato FDA).



The dispensing of hot water at 95°C is risk-free thanks to the cooler's industry-standard reservoir (mod. RIO-C).

Tutta la sicurezza di un serbatoio professionale per la produzione di acqua calda a 95°C (mod. RIO-C).



The hot-water reservoir is also removable, making it easy to check the performance of the cooler and carry out any maintenance required. Indeed, the models that supply hot water are as easy to manage as the chilled-water-only models (mod. RIO-RI).

Anche il serbatoio dell'acqua calda è smontabile. Questo garantisce una facile ispezionabilità e un'agevole manutenzione. E consente di avere, anche nei modelli con acqua calda, la stessa economicità di gestione (mod. RIO-RI).

→ optional



FC
 Multilayer and carbon block filters. / Filtro multistrato e filtro a carboni attivi.

FC-UV
 FC + UV 4W system. UV irradiation ensures that the water you drink is bacteriologically safe, giving you real peace-of-mind. FC + debatterizzatore UV 4W. L'irradiazione UV aggiunge la tranquillità di un'acqua batteriologicamente sicura.

FC-UV-SAFETY
 FC-UV + Electronic liter counter and timer. These indicators tell you when the filters and/or UV lamp need to be replaced. FC-UV + contaltri e timer elettronici. Tale sistema segnala l'esaurimento dei filtri e della lampada UV.



B-UG CO2 - 600 gr - disposable - 120 lt / CO2 - 600 gr - usa e getta - 120 lt
R-UG Pressure reducer for B-UG. / Riduttore di pressione per B-UG.
B-RIC CO2 - 700 gr. - rechargeable - 140 lt / CO2 - 700 gr. - ricaricabile - 140 lt
R-RIC Pressure reducer for B-RIC. / Riduttore di pressione per B-RIC.

RIVER

The high-performance low-cost solution
Elevate prestazioni e bassi costi.

→ why / perché

connects direct to the mains
collegato alla rete idrica



As it connects straight to the water mains, the River chills the water directly without the need for a reservoir, ensuring that the water dispensed is always as fresh as possible.

Collegato alla rete idrica, raffredda direttamente l'acqua senza necessità di serbatoio, ed assicura la fornitura di acqua sempre fresca.

extensive range
vasta gamma



Numerous models offering different levels of water provision to cater to even the most demanding environments in which high volumes of water are regularly consumed.

Numerosi modelli e vari livelli di performance per rispondere alle situazioni di utilizzo più critiche e ad elevati carichi di utenza.

robust and reliable
robusto e affidabile



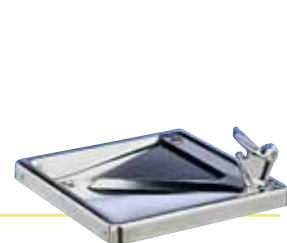
Ideally suited for use in public facilities, schools, manufacturing plants and on board ships, River is now even more user-friendly thanks to the new front panel: facilitates maintenance and replacement of filter cartridges.

Ideale per aree e ambienti pubblici, scuole, luoghi di produzione e nautica, River diventa ancora più pratico grazie al nuovo sportello frontale: facilita la manutenzione e la sostituzione delle cartucce filtro.

→ taps / rubinetterie



G61
Swan neck tap with mechanical control lever. It allows to drink directly or with cup. **ANTIBLOCK AVAILABLE ON DEMAND.**
Erogatore a collo di cigno con comando meccanico a levetta. Permette di bere direttamente. **SISTEMA ANTIBLOCCO DISPONIBILE SU RICHIESTA.**
• River 15 • River 25 • River 50
• River AF 25 • River AF 50



G62
Jet with mechanical pushbutton control to allow to drink directly.
Erogatore a zampillo con comando meccanico a pulsante. Permette di bere direttamente.
• River 15 • River 25 • River 50
• River 25 UP • River 50 UP
• River AF 25 • River AF 50



G62-61
Combined mechanical pushbutton-control jet and swan neck tap.
Combinazione di un erogatore a collo di cigno e un erogatore a zampillo.
• River 15 • River 25 • River 50
• River 25 UP • River AF 25
• River AF 50 • River NF



G63-61
Jet with pedal-control and swan neck tap with mechanical control lever.
Erogatore a zampillo con comando a pedale ed erogatore a collo di cigno con comando a levetta.
• River 25 • River 50
• River AF 25 • River AF 50

→ inside / dentro



The ventilated condenser in models River 25 and 50 provides superior cooling performance even in the most critical situations.

Il condensatore ventilato nei modelli River 25 e 50 assicura un miglior raffreddamento ed elevate prestazioni anche nelle situazioni ambientali più critiche.



With its static condenser, the River 15 strikes the perfect balance between performance, reliability and economy.

Il condensatore statico del River 15 consente un rapporto ottimale tra prestazioni, affidabilità e competitività sul mercato.



No reservoir, no water build-up. The stainless-steel coil connects straight to the mains, supplying water that is ultra-hygienic and always fresh.

Nessun serbatoio, nessuno stoccaggio d'acqua. La connessione alla rete idrica con la serpentina in acciaio inox permette la massima igiene e un'acqua sempre fresca.

→ optional



F
A chlorine filter/purifier is available to improve the quality and taste of the water by eliminating impurities, odors and unpleasant tastes. This filter is approved by the Italian Health Ministry, WRAS and NSF and uses an easily replaceable cartridge.

Il filtro dechloratore purificatore migliora il gusto e la qualità dell'acqua, eliminando impurità, odori e sapori sgradevoli. Approvato dal Ministero della Sanità, WRAS e NSF, questo filtro utilizza una cartuccia facilmente sostituibile.



industrial
watercoolers

→CONNECT
CONNECT RI
→CONNECT RO

→RIO C
RIO RI

→RIVER

→JET
JET IN

JET

**The compact high-performer.
Molto piccolo, molto grande.**

→ why / perché

**30 and 45 lt/h models available
Disponibile da 30 e 45 lt/h**



Jet 30 maintains its use flexibility, adapting successfully to different targets: home, offices and the catering sector. Jet 45 has been specifically designed for bars and small restaurants, offering them a product able to satisfy their needs.

Jet 30 conserva la sua flessibilità d'impiego, adattandosi bene all'uso domestico, per uffici e piccola ristorazione. Jet 45 è stato appositamente studiato per bar e piccola ristorazione, con prestazioni in linea con le loro esigenze.

With no taps and a covered dispensing point, the water dispensed is protected from external sources of contamination. The UV models use the patented anti-bacterial system to ensure that the dispensing area remains unpolluted.

**Optimum levels of hygienic protection
Max igiene e protezione**



Senza rubinetti e con il punto di prelievo al riparo, l'acqua è al sicuro dall'inquinamento ambientale. Attorno al punto di erogazione dell'acqua i modelli UV sfruttano la protezione antibatterica del sistema brevettato.

Enhanced performance from the Jet EC (Electronic Control). It allows to: monitor its functionality in real time to ensure optimum performance, set the amount of water dispensed, monitor the volumes of water being used.

**Fast, efficient water delivery
Per un servizio veloce**



Nuove performance del modello Jet EC - Electronic Control. Permette di: monitorare in tempo reale le funzioni per ottimizzarne la manutenzione, impostare la dose d'acqua che si desidera erogare, controllare i volumi di utilizzo.

**Highly economical
Economico**



Lowers the cost of water provision and management.

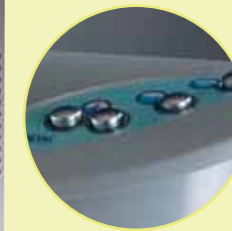
Riduce i costi di approvvigionamento e di gestione dell'acqua.

→ inside / dentro



The patented UV system ensures that the dispensing area remains as clean as possible by impeding external bacterial proliferation.

Il sistema UV brevettato mantiene debatterizzata l'aria attorno al punto di erogazione impedendo la contaminazione batterica dall'esterno.



Pressing the special safety button delivers hot water at 95°C.

Erogazione di acqua calda a 95°C con lo speciale tasto di sicurezza.



The dispensing of hot water at 95°C is risk-free thanks to the cooler's industry-standard reservoir.

Tutta la sicurezza di un serbatoio professionale per la produzione di acqua calda a 95°C.



The ice bank cooling system provides large quantities of cold water continuously with no need for maintenance. The new design and innovative technical solutions offer higher efficiency and performances.

Il banco di ghiaccio consente una grande e continua disponibilità di acqua fredda ed elimina gli interventi di manutenzione e pulizia. La sua riprogettazione e gli interventi tecnici innovativi offrono maggiore efficienza e prestazioni.



The WG model uses a silent, industry-standard cooling system that can provide large quantities of carbonated water continuously. The carbonation level can be easily adjusted.

Un silenzioso sistema professionale con carbonatore a freddo offre, nel modello WG grandi quantità di acqua gassata in continuo. Il livello di gasatura è regolabile.



→ optional

See JET IN / Vedi JET IN

JET IN

Hi-tech, high-quality
Tecnologia e qualità

→ why / perché

Ideal for bars and small restaurants

Ideale per bar e piccoli ristoranti



Space-saving version can be 'hidden away' under the counter.

In versione "salvaspazio" per essere "nascosto" sotto i banconi bar.

30 l/h and 45 l/h

30 l/h e 45 l/h



Available in 30 l/h and 45 l/h versions, Jet IN offers the fastest way to dispense all the water you need: still, sparkling, chill or hot, up to 95°C.

Disponibile nelle due versioni da 30 l/h e 45 l/h, i Jet IN offrono un servizio veloce per la somministrazione di acqua fredda, liscia o gassata, e calda fino a 95°C.

Features professional taps and fittings, making it even easier to use. The body of the tap G68 and the dispenser of sparkling water in models G662 and G663 are manufactured in stainless steel to guarantee higher quality and hygiene.

Professional taps

Rubinerteria professionale



Dotato di rubinetteria professionale per un uso ergonomico. Il corpo del rubinetto G68 e gli erogatori dell'acqua gassata dei modelli G662 e G663 sono realizzati in acciaio inox per garantire maggiore igiene e sicurezza.

→ taps / rubinetterie



G612 + VR-P

Two ways lever tap.
Rubinetto a due vie con levetta.



G662-J + VR-P

Two ways double dispenser tap with lever mechanical control.

Rubinetto a due vie con doppio erogatore e comandi meccanici a leva.



G663-J + VR-P

Three ways triple dispenser tap with lever mechanical control.

Rubinetto a tre vie con triplo erogatore e comandi meccanici a leva.



G68-J or G68-JH + VR-P

Three ways column tap with lever mechanical control.

Rubinetto a tre vie, a colonna, con comandi meccanici a leva.

→ inside / dentro

The same cutting-edge technology is used in both the counter-top and under-counter models.

Tutta la tecnologia del modello da soprabanco è applicata anche al modello da incasso.

→ optional



F-J

A chlorine filter /purifier approved by the Italian Ministry of Health, WRAS and NSF. Filtro deodorante purificatore approvato dal Ministero della Sanità WRAS e NSF.



FC-J

Multilayer and carbon block filters. Filtro multistrato e filtro a carboni attivi.



FC-UV-J

FC + UV 4W system. FC + debatterizzatore UV 4W.



FC-UV-SAFETY-J

FC-UV + Electronic liter counter and timer. FC-UV + Contaltri e timer elettronici.

B-UG

CO2-600g, disposable, 120-liter (WG models) CO2-600 gr-usa e getta-120 lt (modelli WG)

R-UG

Pressure reducer for B-UG. (WG models) Riduttore di pressione per B-UG. (modelli WG)

B-RIC

CO2-700g, rechargeable, 140-liter (WG models) CO2-700 gr-ricaricabile - 140 lt (modelli WG)

R-RIC

Pressure reducer for B-RIC. (WG models) Riduttore di pressione per B-RIC. (modelli WG)

The practical drip-tray - available in plastic or stainless-steel - can be equipped with a water drainage to make emptying even easier.



La pratica vaschetta raccogliogocce può essere dotata di scarico acqua per un migliore utilizzo. Disponibile in acciaio inox o in plastica.



WATER BLOCK

The hydraulic safety valve prevents water loss.

La valvola di sicurezza idraulica che blocca eventuali perdite di acqua.

CONNECT



RIO C • RIO RI



RIVER



JET



JET IN



→ range / gamma

→ colors / colori



| | Water production | | | | Production continuously | |
|---------------|------------------|-------|----|-----|-------------------------|-----|
| | It/h | usg/h | It | usg | It | usg |
| CONNECT 28 A | • | • | 28 | 7,4 | 5 | 1,3 |
| CONNECT 28 H | • | • | 28 | 7,4 | 5 | 1,3 |
| CONNECT 28 WG | • | • | 28 | 7,4 | 5 | 1,3 |

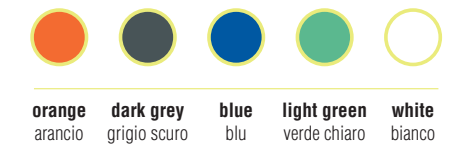
| | | | | | | |
|------------------|---|---|----|-----|-----|--|
| CONNECT 23 A RI | • | • | 22 | 5,8 | | |
| CONNECT 23 H RI | • | • | 22 | 5,8 | 2,1 | |
| CONNECT 23 WG RI | • | • | 22 | 5,8 | | |
| CONNECT 23 A RO | • | • | 22 | 5,8 | | |
| CONNECT 23 H RO | • | • | 22 | 5,8 | 2,1 | |

| | Water production | | | | Production continuously | |
|---------------|------------------|-------|----|-----|-------------------------|-----|
| | It/h | usg/h | It | usg | It | usg |
| RIO 23 A-C | • | • | 22 | 5,8 | | |
| RIO 23 H-C | • | • | 22 | 5,8 | 2,1 | |
| RIO 23 WG-C | • | • | 22 | 5,8 | | |
| RIO 23 A-RI | • | • | 22 | 5,8 | | |
| RIO 23 H-RI | • | • | 22 | 5,8 | 2,1 | |
| RIO 23 WG-RI | • | • | 22 | 5,8 | | |
| RIO 23 HWG-RI | • | • | 22 | 5,8 | 2,1 | |

| | Water production | | | | Production continuously | |
|-------------|------------------|-------|-----|-------|-------------------------|-----|
| | It/h | usg/h | It | usg | It | usg |
| RIVER 15 | • | • | 15 | 3,9 | | |
| RIVER 25 | • | • | 25 | 6,6 | | |
| RIVER 50 | • | • | 50 | 13,2 | | |
| RIVER AF 25 | • | • | 25 | 6,6 | | |
| RIVER AF 50 | • | • | 50 | 13,2 | | |
| RIVER 25 UP | • | • | 25 | 6,6 | | |
| RIVER 50 UP | • | • | 50 | 13,2 | | |
| RIVER NF | • | • | 80* | 21,1* | | |

| | Water production | | | | Production continuously | |
|--------------|------------------|-------|----|------|-------------------------|-----|
| | It/h | usg/h | It | usg | It | usg |
| JET 30 A | • | • | 30 | 7,9 | 7 | 1,8 |
| JET 30 H | • | • | 30 | 7,9 | 7 | 1,8 |
| JET 30 WG | • | • | 30 | 7,9 | 7 | 1,8 |
| JET 45 A | • | • | 45 | 11,9 | 9 | 2,3 |
| JET 45 H | • | • | 45 | 11,9 | 9 | 2,3 |
| JET 45 WG | • | • | 45 | 11,9 | 9 | 2,3 |
| JET EC 30 WG | • | • | 30 | 7,9 | 7 | 1,8 |
| JET EC 45 WG | • | • | 45 | 11,9 | 9 | 2,3 |

| | Water production | | | | Production continuously | |
|--------------|------------------|-------|----|------|-------------------------|-----|
| | It/h | usg/h | It | usg | It | usg |
| JET IN 30 A | • | • | 30 | 7,9 | 7 | 1,8 |
| JET IN 30 H | • | • | 30 | 7,9 | 7 | 1,8 |
| JET IN 30 WG | • | • | 30 | 7,9 | 7 | 1,8 |
| JET IN 45 A | • | • | 45 | 11,9 | 9 | 2,3 |
| JET IN 45 H | • | • | 45 | 11,9 | 9 | 2,3 |
| JET IN 45 WG | • | • | 45 | 11,9 | 9 | 2,3 |



| code/codice | C1-P1 | C8-P2 |
|--|--------------|----------------------------|
| cabinet involucro | white bianco | silver grey grigio argento |
| plastic components componenti plastici | white bianco | black nero |



* Ambient water flow speed with a mains water pressure of 3 Bar.
* Velocità del flusso di erogazione dell'acqua a temperatura ambiente con pressione a 3 Bar.



All models are available with patented UV system.
Tutti i modelli sono disponibili con brevetto UV.



Water at room temperature. Acqua a temperatura ambiente.
Cold water. Acqua fredda.
Hot water. Acqua calda.
Sparkling water. Acqua gassata.

Reference temperatures / Temperature di riferimento:
77°F ambient / 25°C ambiente
68°F water inlet / 20°C acqua in ingresso
Standard supply 230 V-1-50 Hz

industrial watercoolers

→CONNECT
→CONNECT RI
→CONNECT RO

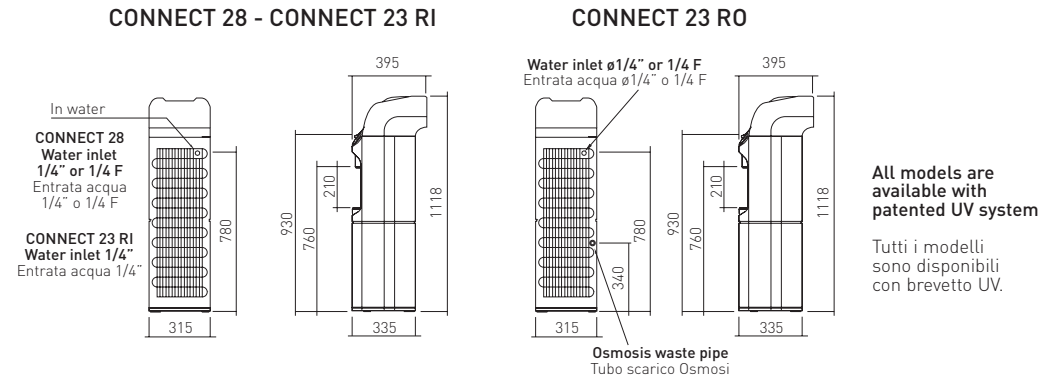
→RIO C
→RIO RI

→RIVER

→JET
→JET IN

CONNECT

→ dimensions / dimensioni

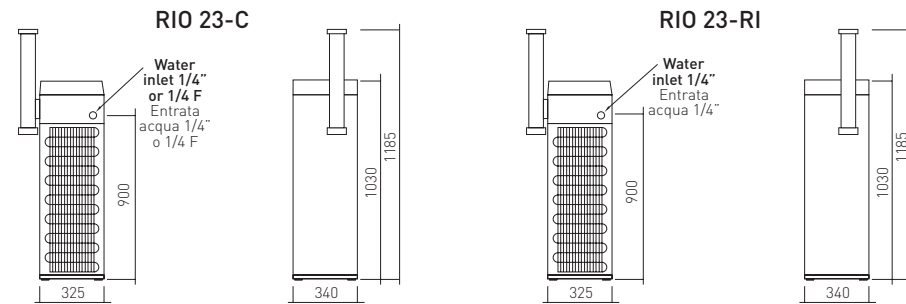


All models are available with patented UV system
Tutti i modelli sono disponibili con brevetto UV.

→ technical specifications / caratteristiche tecniche

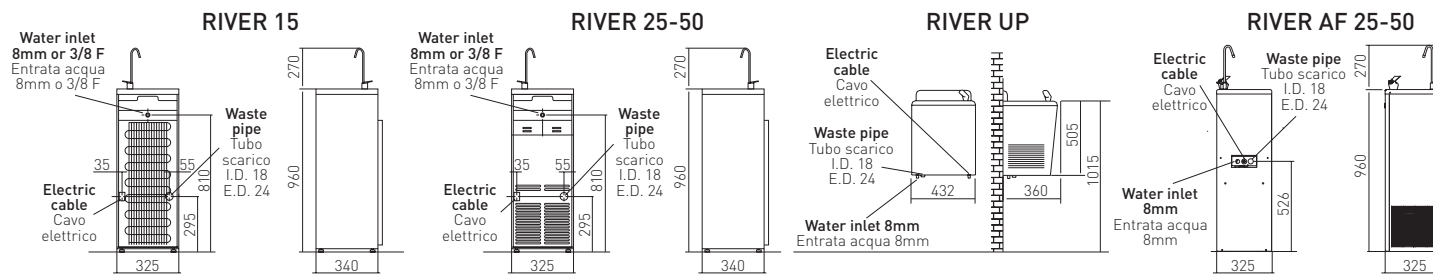
| | Water outlet temperature | | Ice inside Bank | | Cooling | Conden- sation | Com- pressor | Rated input | Pack dimensions (WxDxH) Cm | Net weight | | Gros weight | |
|------------------|--------------------------|----------------------|-----------------|-------------|---------|----------------|--------------|-------------|----------------------------|------------|------|-------------|------|
| | °C | °F | kg | lbs | | | | | | kg | lbs | kg | lbs |
| CONNECT 28 A | 3÷10 | 38÷50 | 1,5 | 3,2 | I | S | 1/10 | 150 | 39x45x118 (V. 0,21) | 22 | 48,5 | 24 | 52,9 |
| CONNECT 28 H | 3÷10 | 95 max 38÷50 203 max | 1,5 | 3,2 | I | S | 1/10 | 810 | 39x45x118 (V. 0,21) | 24 | 52,9 | 26 | 57,3 |
| CONNECT 28 WG | 3÷10 | 38÷50 | 1,5 | 3,2 | I | S | 1/10 | 200 | 39x45x118 (V. 0,21) | 24 | 52,9 | 26 | 57,3 |
| | | | Reservoir | | | | | | | | | | |
| | | | lt | usg | | | | | | | | | |
| CONNECT 23 A RI | 8÷12 | 46÷53 | 3 | 0,8 | R | S | 1/12 | 140 | 39x45x118 (V. 0,21) | 18 | 39,7 | 20 | 44,1 |
| CONNECT 23 H RI | 8÷12 | 90 max 46÷53 194 max | 3 | 1,5 0,8 0,4 | R | S | 1/12 | 800 | 39x45x118 (V. 0,21) | 19 | 41,9 | 21 | 46,3 |
| CONNECT 23 WG RI | 8÷12 | 46÷53 | 3 | 0,8 | R | S | 1/12 | 190 | 39x45x118 (V. 0,21) | 23 | 50,7 | 25 | 55,2 |
| CONNECT 23 A RO | 8÷12 | 46÷53 | 7 | 1,8 | R | S | 1/12 | 140 | 39x45x118 (V. 0,21) | 20 | 44,1 | 22 | 48,5 |
| CONNECT 23 H RO | 8÷12 | 90 max 46÷53 194 max | 7 | 1,5 1,8 0,4 | R | S | 1/12 | 800 | 39x45x118 (V. 0,21) | 21 | 46,3 | 23 | 50,7 |

RIO C • RIO RI



| | Water outlet temperature | | Reservoir | | Cooling | Conden- sation | Com- pressor | Rated input | Pack dimensions (WxDxH) Cm | Net weight | | Gros weight | |
|-----------------|--------------------------|----------------------|-----------|-------------|---------|----------------|--------------|-------------|----------------------------|------------|------|-------------|------|
| | °C | °F | lt | usg | | | | | | kg | lbs | kg | lbs |
| RIO 23 A - C | 8÷12 | 46÷53 | - | - | D | S | 1/10 | 150 | 36x37x112 | 22 | 48,5 | 24 | 52,9 |
| RIO 23 H - C | 8÷12 | 95 max 46÷53 203 max | - | - | D | S | 1/10 | 810 | 36x37x112 | 24 | 52,9 | 26 | 57,3 |
| RIO 23 WG - C | 8÷12 | 46÷53 | - | - | D | S | 1/10 | 200 | 36x37x112 | 24 | 52,9 | 26 | 57,3 |
| RIO 23 A - RI | 8÷12 | 46÷53 | 3 | 0,8 | R | S | 1/12 | 140 | 36x37x112 | 19 | 41,9 | 21 | 46,3 |
| RIO 23 H - RI | 8÷12 | 90 max 46÷53 194 max | 3 | 1,5 0,8 0,4 | R | S | 1/12 | 800 | 36x37x112 | 20 | 44,1 | 22 | 48,5 |
| RIO 23 WG - RI | 8÷12 | 46÷53 | 3 | 0,8 | R | S | 1/12 | 190 | 36x37x112 | 24 | 52,9 | 26 | 57,3 |
| RIO 23 HWG - RI | 8÷12 | 90 max 46÷53 194 max | 3 | 1,5 0,8 0,4 | R | S | 1/12 | 850 | 36x37x112 | 26 | 57,3 | 28 | 61,7 |

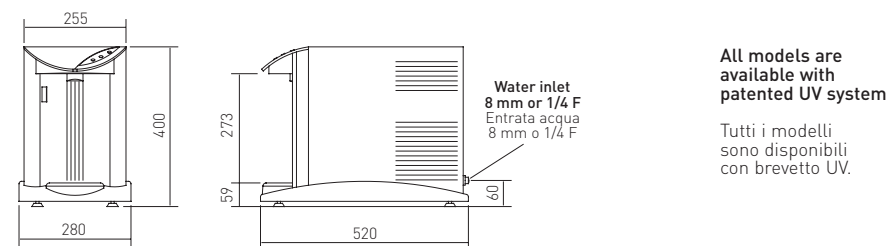
RIVER



| | Water outlet temperature | | Cooling | Conden- sation | Com- pressor | Rated input | Pack dimensions (WxDxH) Cm | Net weight | | Gros weight | |
|-------------|--------------------------|-------|---------|----------------|--------------|-------------|----------------------------|------------|------|-------------|------|
| | °C | °F | | | | | | kg | lbs | kg | lbs |
| RIVER 15 | 8÷12 | 46÷53 | D | S | 1/10 | 150 | 40x42x106 (V. 0,18) | 27 | 59,5 | 29 | 63,9 |
| RIVER 25 | 8÷12 | 46÷53 | D | V | 1/6 | 190 | 40x42x106 (V. 0,18) | 29 | 63,9 | 31 | 68,3 |
| RIVER 50 | 8÷12 | 46÷53 | D | V | 1/4 | 250 | 40x42x106 (V. 0,18) | 31 | 68,3 | 33 | 72,7 |
| RIVER AF 25 | 8÷12 | 46÷53 | D | V | 1/6 | 190 | 40x42x106 (V. 0,18) | 29 | 63,9 | 31 | 68,3 |
| RIVER AF 50 | 8÷12 | 46÷53 | D | V | 1/4 | 250 | 40x42x106 (V. 0,18) | 31 | 68,3 | 33 | 72,7 |
| RIVER 25 UP | 8÷12 | 46÷53 | D | V | 1/6 | 190 | 51x44,5x67 (V. 0,18) | 26 | 57,3 | 27 | 59,5 |
| RIVER 50 UP | 8÷12 | 46÷53 | D | V | 1/4 | 250 | 51x44,5x67 (V. 0,18) | 28 | 61,7 | 29 | 63,9 |
| RIVER NF | - | - | - | - | - | - | 51x44,5x67 (V. 0,18) | 9 | 19,8 | 11 | 24,2 |

JET

JET 30 - JET 30 WG
JET 45 - JET 45 WG

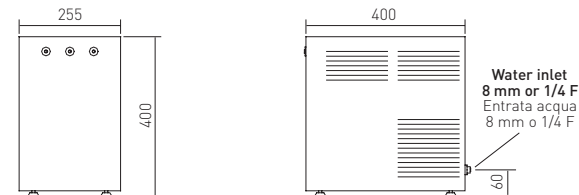


All models are available with patented UV system
Tutti i modelli sono disponibili con brevetto UV.

| | Water outlet temperature | | Ice inside bank | | Cooling | Conden- sation | Com- pressor | Rated input | Pack dimensions (WxDxH) Cm | Net weight | | Gros weight | |
|--------------|--------------------------|----------------------|-----------------|-----|---------|----------------|--------------|-------------|----------------------------|------------|------|-------------|------|
| | °C | °F | kg | lbs | | | | | | kg | lbs | kg | lbs |
| JET 30 A | 3÷10 | 38÷50 | 2 | 4,2 | I | V | 1/12 | 180 | 36x60x49 | 24 | 52,9 | 25 | 55,1 |
| JET 30 H | 3÷10 | 95 max 38÷50 203 max | 2 | 4,2 | I | V | 1/12 | 870 | 36x60x49 | 27 | 59,5 | 28 | 61,7 |
| JET 30 WG | 3÷10 | 38÷50 | 2 | 4,2 | I | V | 1/12 | 350 | 36x60x49 | 28 | 61,7 | 29 | 63,9 |
| JET 45 A | 3÷10 | 38÷50 | 2 | 4,2 | I | V | 1/12 | 180 | 36x60x49 | 25 | 55,1 | 26 | 57,3 |
| JET 45 H | 3÷10 | 95 max 38÷50 203 max | 2 | 4,2 | I | V | 1/12 | 870 | 36x60x49 | 28 | 61,7 | 29 | 64 |
| JET 45 WG | 3÷10 | 38÷50 | 2 | 4,2 | I | V | 1/12 | 350 | 36x60x49 | 29 | 64 | 30 | 66 |
| JET EC 30 WG | 3÷10 | 38÷50 | 2 | 4,2 | I | V | 1/12 | 350 | 36x60x49 | 28 | 61,7 | 29 | 64 |
| JET EC 45 WG | 3÷10 | 38÷50 | 2 | 4,2 | I | V | 1/12 | 350 | 36x60x49 | 29 | 64 | 30 | 66 |

JET IN

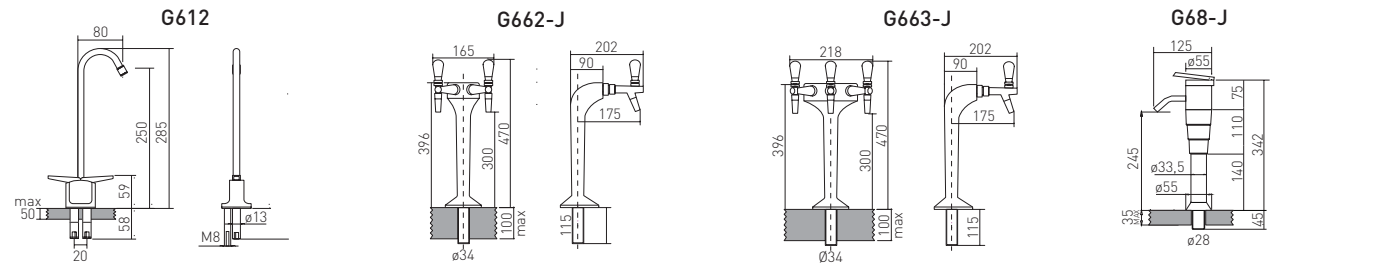
JET IN 30 - JET IN 45



| | Water outlet temperature | | Ice inside bank | | Cooling | Conden- sation | Com- pressor | Rated input | Pack dimensions (WxDxH) Cm | Net weight | | Gros weight | |
|--------------|--------------------------|----------------------|-----------------|-----|---------|----------------|--------------|-------------|----------------------------|------------|------|-------------|------|
| | °C | °F | kg | lbs | | | | | | kg | lbs | kg | lbs |
| JET IN 30 A | 3÷10 | 38÷50 | 2 | 4,2 | I | V | 1/12 | 180 | 36x60x49 | 24 | 52,9 | 25 | 55,1 |
| JET IN 30 H | 3÷10 | 95 max 38÷50 203 max | 2 | 4,2 | I | V | 1/12 | 870 | 36x60x49 | 27 | 59,5 | 28 | 61,7 |
| JET IN 30 WG | 3÷10 | 38÷50 | 2 | 4,2 | I | V | 1/12 | 350 | 36x60x49 | 28 | 61,7 | 29 | 63,9 |
| JET IN 45 A | 3÷10 | 38÷50 | 2 | 4,2 | I | V | 1/12 | 180 | 36x60x49 | 25 | 55,1 | 26 | 57,3 |
| JET IN 45 H | 3÷10 | 95 max 38÷50 203 max | 2 | 4,2 | I | V | 1/12 | 870 | 36x60x49 | 28 | 61,7 | 29 | 64 |
| JET IN 45 WG | 3÷10 | 38÷50 | 2 | 4,2 | I | V | 1/12 | 350 | 36x60x49 | 29 | 64 | 30 | 66 |

OPTIONAL

→ dimensions / dimensioni



2-way lever-operated tap.
Rubinetto a 2 vie con levette.

For JET IN A.
Per JET IN A.

Lever-operated double dispenser tap.
Rubinetto a 2 vie a doppio erogatore con comandi meccanici a leva.

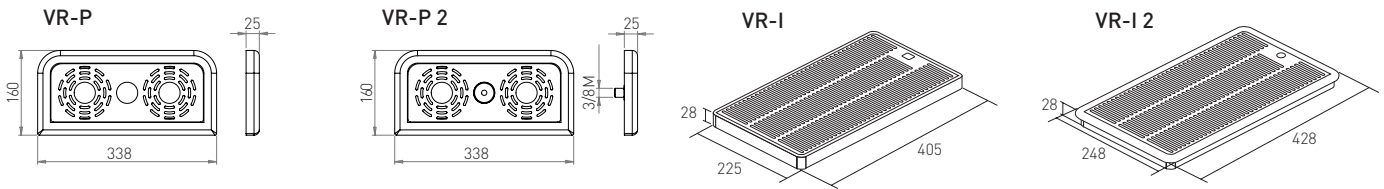
For JET IN A, JET IN WG.
Per JET IN A, JET IN WG.

Lever-operated three dispenser tap.
Rubinetto a 3 vie a triplo erogatore con comandi meccanici a leva.

For JET IN A, JET IN WG.
Per JET IN A, JET IN WG.

3-ways column tap with lever.
Rubinetto a colonna a 3 vie con leva.

For all JET IN models.
Per tutti i modelli JET IN.



Plastic drip tray.
Vaschetta raccogliogocce in plastica.

For all JET IN models.
Per tutti i modelli JET IN.

Plastic drip tray with drainage.
Vaschetta raccogliogocce in plastica con scarico.

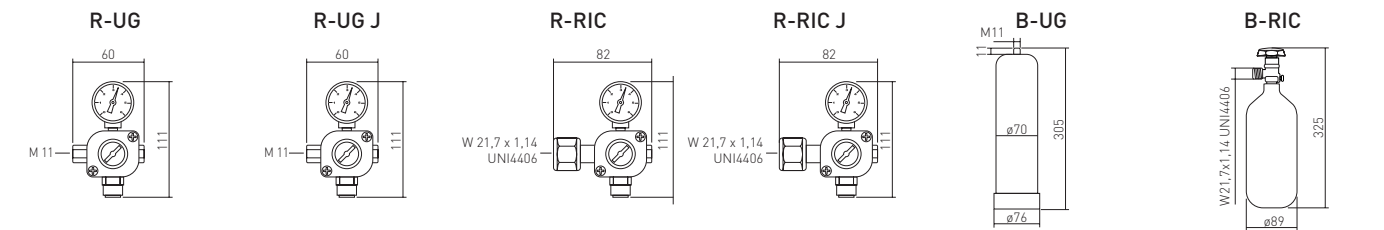
For all JET IN models.
Per tutti i modelli JET IN.

Stainless steel drip tray.
Vaschetta in acciaio inox.

For all JET IN models.
Per tutti i modelli JET IN.

Stainless steel drip tray with drainage, to built-in.
Vaschetta in acciaio inox con scarico, da incasso.

For all JET IN models.
Per tutti i modelli JET IN.



CO2 Pressure reducer for B-UG
Riduttore di pressione CO2 per B-UG

For WG models of:
Per modelli WG di:
CONNECT,
CONNECT RI,
RIO-C, RIO-RI.

CO2 Pressure reducer for B-UG
Riduttore di pressione CO2 per B-UG

For WG models of:
Per modelli WG di:
JET e JET IN.

CO2 Pressure reducer for B-RIC.
Riduttore di pressione CO2 per B-RIC.

For WG models of:
Per modelli WG di:
CONNECT,
CONNECT RI,
RIO-C, RIO-RI.

CO2 Pressure reducer for B-RIC.
Riduttore di pressione CO2 per B-RIC.

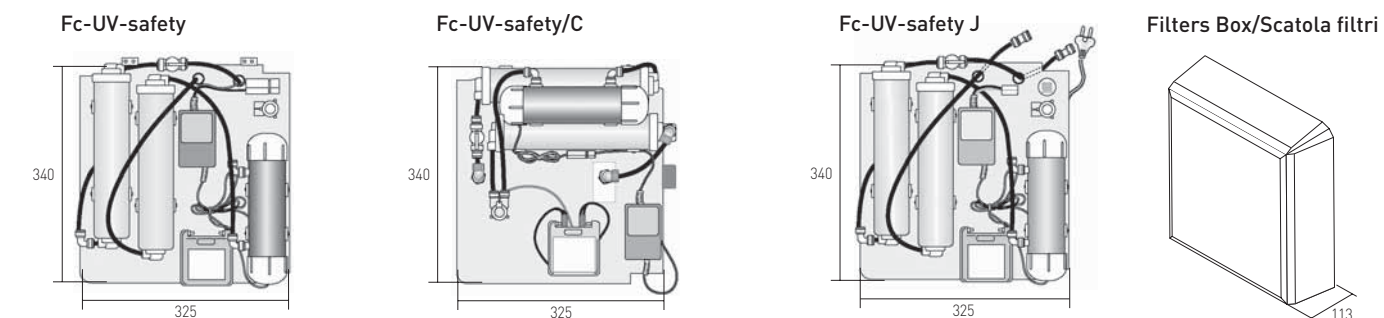
For WG models of:
Per modelli WG di:
JET e JET IN.

CO2 Cilinder, 0.600 Kg, one-use.
Bombola CO2 da 0,600 Kg. Usa e Getta.

For WG models of:
Per modelli WG di:
CONNECT,
CONNECT RI, RIO-C,
RIO-RI, JET, JET IN

CO2 Cilinder, 0.700 Kg, rechargeable (supplied empty).
Bombola CO2 da 0,700 Kg. Ricaricabile (fornita vuota).

For WG models of:
Per modelli WG di:
CONNECT, CONNECT RI,
RIO-C, RIO-RI, JET, JET IN



For RIO-C and RIO-RI models.
Per modelli RIO-C e RIO-RI.

For CONNECT and CONNECT RI models.
Per modelli CONNECT e CONNECT RI.

For JET and JET IN models.
Per modelli JET e JET IN.

→ pack for transport / imballo per trasporti

CONNECT

| | Pack dimensions (WxDxH) Cm | Gros weight | | N°/pallets max | Pallets dimensions (WxDxH) Cm | | pallets weight | | N°/container 20" | N°/container 40" |
|------------------|----------------------------|-------------|------|----------------|-------------------------------|-----|----------------|-----|------------------|------------------|
| | | kg | lbs | | kg | lbs | | | | |
| CONNECT 28 A | 39x45x118 (V. 0,21) | 24 | 52,9 | 12 | 120x80x245 | 298 | 657,1 | 170 | 340 | |
| CONNECT 28 H | 39x45x118 (V. 0,21) | 26 | 57,3 | 12 | 120x80x245 | 322 | 710 | 170 | 340 | |
| CONNECT 28 WG | 39x45x118 (V. 0,21) | 26 | 57,3 | 12 | 120x80x245 | 322 | 710 | 170 | 340 | |
| CONNECT 23 A RI | 39x45x118 (V. 0,21) | 20 | 44,1 | 12 | 120x80x245 | 250 | 551,2 | 170 | 340 | |
| CONNECT 23 H RI | 39x45x118 (V. 0,21) | 21 | 46,3 | 12 | 120x80x245 | 262 | 577,7 | 170 | 340 | |
| CONNECT 23 WG RI | 39x45x118 (V. 0,21) | 25 | 55,2 | 12 | 120x80x245 | 310 | 683,5 | 170 | 340 | |
| CONNECT 23 A RO | 39x45x118 (V. 0,21) | 22 | 48,5 | 12 | 120x80x245 | 274 | 604,2 | 170 | 340 | |
| CONNECT 23 H RO | 39x45x118 (V. 0,21) | 23 | 50,7 | 12 | 120x80x245 | 286 | 630,6 | 170 | 340 | |

RIO C • RIO RI

| | Pack dimensions (WxDxH) Cm | Gros weight | | N°/pallets max | Pallets dimensions (WxDxH) Cm | | pallets weight | | N°/container 20" | N°/container 40" |
|-----------------|----------------------------|-------------|------|----------------|-------------------------------|-----|----------------|-----|------------------|------------------|
| | | kg | lbs | | kg | lbs | | | | |
| RIO 23 A - C | 36x37x112 | 24 | 52,9 | 12 | 120x80x235 | 298 | 657,1 | 190 | 380 | |
| RIO 23 H - C | 36x37x112 | 26 | 57,3 | 12 | 120x80x235 | 322 | 710 | 190 | 380 | |
| RIO 23 WG - C | 36x37x112 | 26 | 57,3 | 12 | 120x80x235 | 322 | 710 | 190 | 380 | |
| RIO 23 A - RI | 36x37x112 | 21 | 46,3 | 12 | 120x80x235 | 262 | 577,1 | 190 | 380 | |
| RIO 23 H - RI | 36x37x112 | 22 | 48,5 | 12 | 120x80x235 | 274 | 604,2 | 190 | 380 | |
| RIO 23 WG - RI | 36x37x112 | 26 | 57,3 | 12 | 120x80x235 | 322 | 710 | 190 | 380 | |
| RIO 23 HWG - RI | 36x37x112 | 28 | 61,7 | 12 | 120x80x235 | 346 | 762,9 | 190 | 380 | |

RIVER

| | Pack dimensions (WxDxH) Cm | Gros weight | | N°/pallets max | Pallets dimensions (WxDxH) Cm | | pallets weight | | N°/container 20" | N°/container 40" |
|-------------|----------------------------|-------------|------|----------------|-------------------------------|-----|----------------|-----|------------------|------------------|
| | | kg | lbs | | kg | lbs | | | | |
| RIVER 15 | 40x42x106 | 29 | 63,9 | 12 | 120x80x230 | 358 | 789,4 | 190 | 380 | |
| RIVER 25 | 40x42x106 | 31 | 68,3 | 12 | 120x80x230 | 382 | 842,3 | 190 | 380 | |
| RIVER 50 | 40x42x106 | 33 | 72,7 | 12 | 120x80x230 | 406 | 895,2 | 190 | 380 | |
| RIVER AF 25 | 40x42x106 | 31 | 68,3 | 12 | 120x80x230 | 382 | 842,3 | 190 | 380 | |
| RIVER AF 50 | 40x42x106 | 33 | 72,7 | 12 | 120x80x230 | 406 | 895,2 | 190 | 380 | |
| RIVER 25 UP | 51x44,5x67 | 27 | 59,5 | 12 | 120x80x230 | 334 | 736,5 | 210 | 420 | |
| RIVER 50 UP | 51x44,5x67 | 29 | 63,9 | 12 | 120x80x230 | 358 | 789,4 | 210 | 420 | |
| RIVER NF | 40x42x106 | 11 | 24,2 | 12 | 120x80x230 | 142 | 313,1 | 190 | 380 | |

JET

| | Pack dimensions (WxDxH) Cm | Gros weight | | N°/pallets max | Pallets dimensions (WxDxH) Cm | | pallets weight | | N°/container 20" | N°/container 40" |
|--------------|----------------------------|-------------|------|----------------|-------------------------------|-----|----------------|-----|------------------|------------------|
| | | kg | lbs | | kg | lbs | | | | |
| JET 30 A | 36x60x49 | 25 | 55,1 | 12 | 120x80x160 | 310 | 683,5 | 216 | 432 | |
| JET 30 H | 36x60x49 | 28 | 61,7 | 12 | 120x80x160 | 346 | 762,9 | 216 | 432 | |
| JET 30 WG | 36x60x49 | 29 | 63,9 | 12 | 120x80x160 | 358 | 789,4 | 216 | 432 | |
| JET 45 A | 36x60x49 | 25 | 55,1 | 12 | 120x80x160 | 310 | 683,5 | 216 | 432 | |
| JET 45 H | 36x60x49 | 28 | 61,7 | 12 | 120x80x160 | 346 | 762,9 | 216 | 432 | |
| JET 45 WG | 36x60x49 | 29 | 63,9 | 12 | 120x80x160 | 358 | 789,4 | 216 | 432 | |
| JET EC 30 WG | 36x60x49 | 29 | 63,9 | 12 | 120x80x160 | 358 | 789,4 | 216 | 432 | |
| JET EC 45 WG | 36x60x49 | 29 | 63,9 | 12 | 120x80x160 | 358 | 789,4 | 216 | 432 | |

JET IN

| | Pack dimensions (WxDxH) Cm | Gros weight | | N°/pallets max | Pallets dimensions (WxDxH) Cm | | pallets weight | | N°/container 20" | N°/container 40" |
|--------------|----------------------------|-------------|------|----------------|-------------------------------|-----|----------------|-----|------------------|------------------|
| | | kg | lbs | | kg | lbs | | | | |
| JET IN 30 A | 36x60x49 | 25 | 55,1 | 12 | 120x80x160 | 310 | 683,5 | 216 | 432 | |
| JET IN 30 H | 36x60x49 | 28 | 61,7 | 12 | 120x80x160 | 346 | 762,9 | 216 | 432 | |
| JET IN 30 WG | 36x60x49 | 29 | 63,9 | 12 | 120x80x160 | 358 | 789,4 | 216 | 432 | |
| JET IN 45 A | 36x60x49 | 25 | 55,1 | 12 | 120x80x160 | 310 | 683,5 | 216 | 432 | |
| JET IN 45 H | 36x60x49 | 28 | 61,7 | 12 | 120x80x160 | 346 | 762,9 | 216 | 432 | |
| JET IN 45 WG | 36x60x49 | 29 | 63,9 | 12 | 120x80x160 | 358 | 789,4 | 216 | 432 | |

industrial watercoolers

→CONNECT
CONNECT RI
→CONNECT RO

→RIO C
RIO RI

→RIVER

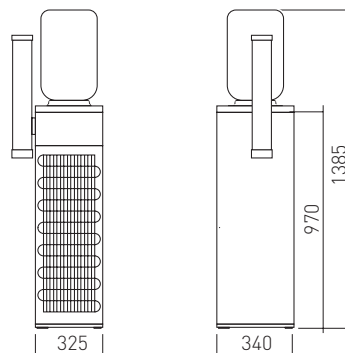
→JET
JET IN

RIO



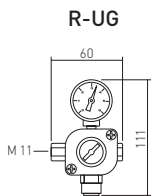
→ dimensions / dimensioni

RIO 23



OPTIONAL

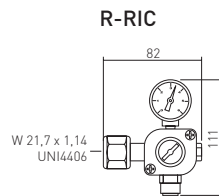
→ dimensions / dimensioni



R-UG

CO2 Pressure reducer for B-UG
Riduttore di pressione CO2 per B-UG

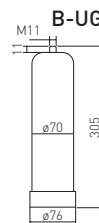
For all RIO WG models
Per tutti i modelli RIO WG



R-RIC

CO2 Pressure reducer for B-RIC.
Riduttore di pressione CO2 per B-RIC.

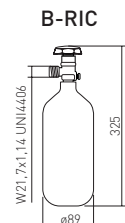
For all RIO WG models
Per tutti i modelli RIO WG



B-UG

CO2 Cilinder, 0.600 Kg, one-use.
Bombola CO2 da 0,600 Kg. Usa e Getta.

For all RIO WG models
Per tutti i modelli RIO WG



B-RIC

CO2 Cilinder, 0.700 Kg, rechargeable (supplied empty).
Bombola CO2 da 0,700 Kg. Ricaricabile (fornita vuota).

For all RIO WG models
Per tutti i modelli RIO WG



Water at room temperature.
Acqua a temperatura ambiente.



Cold water.
Acqua fredda.



Hot water.
Acqua calda.



Sparkling water.
Acqua gassata.

Reference temperatures / Temperature di riferimento:
77°F ambient / 25°C ambiente
68°F water inlet / 20°C acqua in ingresso
Standard supply 230 V-1-50 Hz
(special voltage upon request / voltaggi speciali su richiesta)

→ range / gamma

→ colors / colori

| | | | | | Water production | |
|------------|---|---|---|---|------------------|----------------|
| | • | • | • | • | lt/h | usg/h |
| RIO 23 A | • | • | | | 22 | 5,8 |
| RIO 23 H | | • | • | | 22 8 | 5,8 2,1 |
| RIO 23 WG | | • | | • | 22 | 5,8 |
| RIO 23 HWG | | • | • | • | 22 8 | 5,8 2,1 |

| code codice | C1-P1 | C8-P2 |
|---|-----------------|-------------------------------|
| cabinet involucro | | |
| | white bianco | silver grey grigio argento |
| plastic components componenti plastici | | |
| | white bianco | black nero |

→ technical specifications / caratteristiche tecniche

| | Water outlet temperature | | Reservoir | | Compressor | Rated input | Pack dimensions (WxDxH) | Net weight | | Gros weight | |
|------------|--------------------------|----------------------|--------------|----------------|------------|-------------|-------------------------|------------|------|-------------|------|
| | °C | °F | lt | usg | HP | Watt | Cm | kg | lbs | kg | lbs |
| RIO 23 A | 8÷12 | 46÷53 | 3 | 0,8 | 1/12 | 140 | 40x42x106 (V. 0,18) | 19 | 41,9 | 21 | 46,3 |
| RIO 23 H | 8÷12 90 max | 46÷53 194 max | 3 1,5 | 0,8 0,4 | 1/12 | 800 | 40x42x106 (V. 0,18) | 20 | 44,1 | 22 | 48,5 |
| RIO 23 WG | 8÷12 | 46÷53 | 3 | 0,8 | 1/12 | 190 | 40x42x106 (V. 0,18) | 24 | 52,9 | 26 | 57,3 |
| RIO 23 HWG | 8÷12 90 max | 46÷53 194 max | 3 1,5 | 0,8 0,4 | 1/12 | 850 | 40x42x106 (V. 0,18) | 25 | 55,1 | 27 | 59,5 |

→ pack for transport / imballo per trasporti

| | Pack dimensions (WxDxH) | Gros weight | | N°/pallets max | Pallets dimensions (WxDxH) | pallets weight | | N°/container 20" | N°/container 40" |
|------------|-------------------------|-------------|------|----------------|----------------------------|----------------|-----|------------------|------------------|
| | Cm | kg | lbs | | Cm | kg | lbs | | |
| RIO 23 A | 36 x 37 x 106 | 21 | 46,3 | 12 | 120 x 80 x 230 | 262 | 577 | 190 | 380 |
| RIO 23 H | 36 x 37 x 106 | 22 | 48,5 | 12 | 120 x 80 x 230 | 274 | 604 | 190 | 380 |
| RIO 23 WG | 36 x 37 x 106 | 26 | 57,3 | 12 | 120 x 80 x 230 | 322 | 709 | 190 | 380 |
| RIO 23 HWG | 36 x 37 x 106 | 27 | 59,5 | 12 | 120 x 80 x 230 | 334 | 735 | 190 | 380 |