

## Carrelli portavassoi a giorno, supporto vassoio cm. 53 per vassoi GN dim. cm. 53x32,5 per vassoi EN dim. cm. 53x37

- Struttura in tubo di acciaio inox AISI 304 18/10 sezione cm. 2x2, traversi imbullonati.
- Guide a " L " in lamiera inox larghezza cm. 4,5 passo cm. 11.
- Paracolpi in gomma grigia agli angoli.
- Ruote piroettanti Ø cm. 12,5.



Art. 1475 GN + N. 2 Art. A0019



Art. 1470 GN + Art. A050GN

### Art. 1470 GN

Portata 10 vassoi GN  
dim. est. cm. 45x60x150 h.

### Art. 1472 GN

Portata 12 vassoi GN  
dim. est. cm. 45x60x170 h.

### Art. 1470 EN

Portata 10 vassoi EN  
dim. est. cm. 50x60x150 h.

### Art. 1472 EN

Portata 12 vassoi EN  
dim. est. cm. 50x60x170 h.

### Art. 1475 GN

Portata 20 vassoi GN  
dim. est. cm. 80x60x150 h.

### Art. 1477 GN

Portata 24 vassoi GN  
dim. est. cm. 80x60x170 h.

### Art. 1475 EN

Portata 20 vassoi EN  
dim. est. cm. 89x60x150 h.

### Art. 1477 EN

Portata 24 vassoi EN  
dim. est. cm. 89x60x170 h.

### Art. 1480 GN

Portata 30 vassoi GN  
dim. est. cm. 116x60x150 h.

### Art. 1482 GN

Portata 36 vassoi GN  
dim. est. cm. 116x60x170 h.

### Art. 1480 EN

Portata 30 vassoi EN  
dim. est. cm. 130x60x150 h.

### Art. 1482 EN

Portata 36 vassoi EN  
dim. est. cm. 130x60x170 h.



Art. 1475 GN + Art. AL010GN



Art. 1470 GN + Art. AX010GN

ACCESSORI:

Art. **AL010 GN-EN**

Coppia pannelli laterali in nobilitato noce per Art. 1470-1475-1480.

Art. **AL012 GN-EN**

Coppia pannelli laterali in nobilitato noce per Art. 1472-1477-1482.

Art. **A3205**

Supplemento 2 ruote con freno.

Art. **AX010 GN-EN**

Coppia pannelli laterali inox per Art. 1470-1475-1480.

Art. **AX012 GN-EN**

Coppia pannelli laterali inox per Art. 1472-1477-1482.

Art. **A0019**

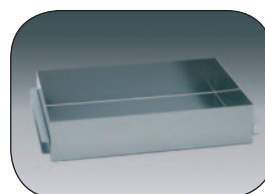
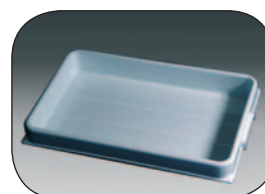
Bacinella ABS estraibile GN.

Art. **A050GN**

Bacinella inox estraibile GN.

Art. **A050EN**

Bacinella inox estraibile EN.



# Carrelli portavassoi pannellati in acciaio inox su tre lati, supporto vassoio cm. 53

per vassoi GN dim. cm. 53x32,5

per vassoi EN dim. cm. 53x37

- Struttura in tubo di acciaio inox AISI 304 18/10 sezione cm. 2x2, traversi imbullonati.
- Guide a " L " in lamiera inox larghezza cm. 4,5 passo cm. 11.
- Pannelli su tre lati, ripiano superiore con ringhierino, in lamiera di acciaio inox AISI 304 18/10.
- Paracolpi in gomma grigia agli angoli.
- Ruote piroettanti Ø cm. 12,5.



Art. 1476 GN

F

## ACCESSORI

Art. **A3205**

Supplemento  
2 ruote con freno.

Art. **1471 GN**

Portata 10 vassoi GN  
dim. est. cm. 45x60x150 h.

Art. **1476 GN**

Portata 20 vassoi GN  
dim. est. cm. 80x60x150 h.

Art. **1481 GN**

Portata 30 vassoi GN  
dim. est. cm. 116x60x150 h.

Art. **1474 GN**

Portata 12 vassoi GN  
dim. est. cm. 45x60x170 h.

Art. **1478 GN**

Portata 24 vassoi GN  
dim. est. cm. 80x60x170 h.

Art. **1483 GN**

Portata 36 vassoi GN  
dim. est. cm. 116x60x170 h.

Art. **1471 EN**

Portata 10 vassoi EN  
dim. est. cm. 50x60x150 h.

Art. **1476 EN**

Portata 20 vassoi EN  
dim. est. cm. 89x60x150 h.

Art. **1481 EN**

Portata 30 vassoi EN  
dim. est. cm. 130x60x150 h.

Art. **1474 EN**

Portata 12 vassoi EN  
dim. est. cm. 50x60x170 h.

Art. **1478 EN**

Portata 24 vassoi EN  
dim. est. cm. 89x60x170 h.

Art. **1483 EN**

Portata 36 vassoi EN  
dim. est. cm. 130x60x170 h.

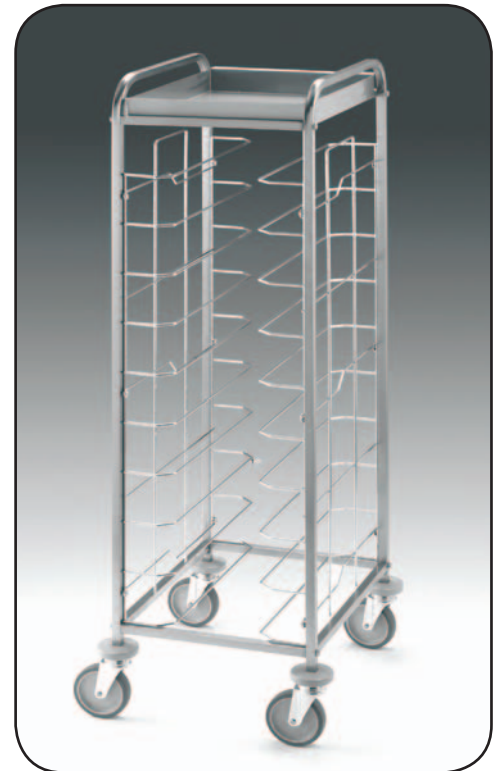
## Carrelli portavassoi universali, supporto vassoio cm. 53

per vassoi con dim. max. cm. 53x40, anche di forme e dimensioni differenti fra loro, trapezoidali, ovali, tondi, ecc.

- Struttura in tubo di acciaio inox AISI 304 18/10 sezione cm. 2x2, traversi imbullonati.
- Guide in filo di acciaio cromato passo cm. 12.
- Paracolpi in gomma grigia agli angoli.
- Ruote piroettanti Ø cm. 12,5.



Art. 1475 U



Art. 1470 U + Art. AX050 U

Art. **1470 U**

Portata 10 vassoi  
dim. est. cm. 51x60x155 h.

Art. **1475 U**

Portata 20 vassoi  
dim. est. cm. 94x60x155 h.

Art. **1480 U**

Portata 30 vassoi  
dim. est. cm. 137x60x155 h.

Art. **1472 U**

Portata 12 vassoi  
dim. est. cm. 51x60x175 h.

Art. **1477 U**

Portata 24 vassoi  
dim. est. cm. 94x60x175 h.

Art. **1482 U**

Portata 36 vassoi  
dim. est. cm. 137x60x175 h.



Art. 1475U + Art. AX010U



Art. 1470U + Art. AL010U

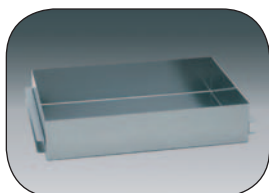
#### ACCESSORI

Art. **A3205**

Supplemento  
2 ruote con freno.

Art. **A050U**

Bacinella inox  
estraibile.



Art. **AX010 U**

Coppia pannelli laterali inox per  
Art. 1470U-1475U-1480U.

Art. **AX012 U**

Coppia pannelli laterali inox per  
Art. 1472U-1477U-1482U.

Art. **AL010 U**

Coppia pannelli laterali  
in nobilitato noce  
per Art. 1470U-1475U-1480U.

Art. **AL012 U**

Coppia pannelli laterali  
in nobilitato noce  
per Art. 1472U-1477U-1482U.

# Carrelli portavassoi universali pannellati inox su tre lati, supporto vassoio cm. 53

per vassoi con dim. max. cm. 53x40, anche di forme e dimensioni differenti fra loro, trapezoidali, ovali, tondi, ecc.

- Struttura in tubo di acciaio inox AISI 304 18/10 sezione cm. 2x2, traversi imbullonati.
- Guide in filo di acciaio cromato passo cm. 12.
- Pannelli su tre lati, ripiano superiore con ringhierino, in lamiera di acciaio inox AISI 304 18/10.
- Paracolpi in gomma grigia agli angoli.
- Ruote piroettanti Ø cm. 12,5.



Art. 1476 U

Art. **1471 U**

Portata 10 vassoi  
dim. est. cm. 51x60x155 h.

Art. **1476 U**

Portata 20 vassoi  
dim. est. cm. 94x60x155 h.

Art. **1481 U**

Portata 30 vassoi  
dim. est. cm. 137x60x155 h.

Art. **1474 U**

Portata 12 vassoi  
dim. est. cm. 51x60x175 h.

Art. **1478 U**

Portata 24 vassoi  
dim. est. cm. 94x60x175 h.

Art. **1483 U**

Portata 36 vassoi  
dim. est. cm. 137x60x175 h.

## ACCESSORI

Art. **A3205**

Supplemento  
2 ruote con freno.

## Armadi portavassoi/portateglie, versione neutra

- Armadio portavassoi realizzato completamente in lamiera di acciaio inox AISI 304-18/10, finitura spazzolata.
- Sportelli in doppia parete frontali a battente apribili a 270°. Guarnizione di tenuta in gomma. Maniglia di apertura a scatto (optional con serratura).
- Coppia di maniglie di spinta posizionate su ambo i lati corti, supporti maniglia in PVC, tubo di presa in acciaio inox AISI 304-18/10, le maniglie sono agibili anche con gli sportelli aperti.
- Supporti vassoio-teglie di differenti conformazioni a seconda della tipologia dei vassoi-teglie, realizzati in lamiera di acciaio inox 18/10 a forma di " L ", " C antiribaltamento " oppure in filo di acciaio cromato a seconda della necessità. Vedi versioni A-B-C.
- Ruote Ø cm. 16, due piroettanti, due fisse con supporto in acciaio zincato, anello in gomma.
- Paracolpi perimetrale in gomma grigia antitraccia.



Art. 3312 C + Art. A3212



### Art. 3312 A

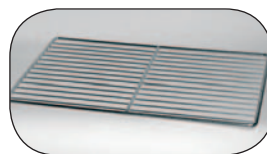
Una porta  
Portata 12 vassoi GN-EN  
Supporti a " L "  
Spazio fra i supporti cm. 12  
dim. est. cm. 78x73x190 h.

### Art. 3312 C

Una porta  
Portata 12 vassoi UNIVERSALI  
dimensione massima cm. 53x37  
Supporti in filo cromato  
Spazio fra i supporti cm. 12  
dim. est. cm. 78x73x190 h.

### Art. 3312 B

Una porta  
Portata 18 teglie 1/1 GN  
Supporti a " C antiribaltamento "  
Spazio fra i supporti cm. 7,9  
dim. est. cm. 78x73x190 h.



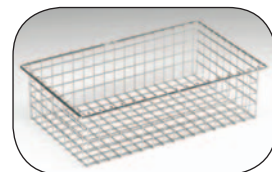
### ACCESSORI

#### Art. A3212

Supplemento  
2 ruote con freno.

#### Art. A0038

Maniglia di chiusura con  
serratura a chiave.



### SOLO PER ART. 3312 B

#### Art. A0170

Griglia in filo inox  
1/1 GN.

#### Art. A0172

Cestello in filo inox  
1/1 GN cm. 15 h.

## Armadi portavassoi/portateglie, versione riscaldata

- Armadio portavassoi realizzato completamente in lamiera di acciaio inox AISI 304-18/10, finitura spazzolata.
- Struttura in doppia parete, coibentazione realizzata con pannelli in sandwich di poliuretano espanso e alluminio posizionati fra le due pareti di lamiera.
- Sportelli in doppia parete frontali a battente apribili a 270°. Guarnizione di tenuta in gomma. Maniglia di apertura a scatto (optional con serratura).
- Coppia di maniglie di spinta posizionate su ambo i lati corti, supporti maniglia in PVC, tubo di presa in acciaio inox AISI 304-18/10, le maniglie sono agibili anche con gli sportelli aperti.
- Interruttore di accensione luminoso con spia presenza rete.
- Temperatura controllata da un termostato-termometro digitale, una spia rossa segnala il funzionamento della resistenza.
- Riscaldamento ventilato realizzato con tangenziale-i accoppiato a resistenza a filo. La potenza installata e il numero di tangenziali cambiano a secondo dell'articolo.
- Tensione rete 230 Volt monofase-50Hz.
- Supporti vassoio-teglie di differenti conformazioni a seconda della tipologia dei vassoi-teglie, realizzati in lamiera di acciaio inox 18/10 a forma di " L ", " C antiribaltamento " oppure in filo di acciaio cromate a seconda della necessità. Vedi versioni A-B-C.
- Ruote Ø cm. 16, due piroettanti, due fisse con supporto in acciaio zincato, anello in gomma.
- Paracolpi perimetrale in gomma grigia antitraccia.



Art. 3312 KC + Art. A3212



### Art. 3312 KA

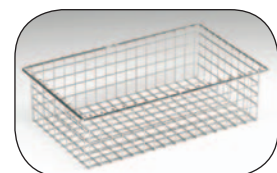
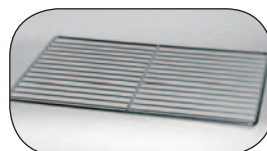
Una porta.  
Portata 12 vassoi GN-EN  
Supporti a " L "  
Spazio fra i supporti cm. 12  
Potenza 1600 Watt  
dim. est. cm. 78x73x190 h.

### Art. 3312 KB

Una porta.  
Portata 18 teglie 1/1 GN  
Supporti a " C antiribaltamento "  
Spazio fra i supporti cm. 7,9  
Potenza 1600 Watt  
dim. est. cm. 78x73x190 h.

### Art. 3312 KC

Una porta.  
Portata 12 vassoi UNIVERSALI,  
dimensione massima cm. 53x37  
Supporti in filo cromato  
Spazio fra i supporti cm. 12  
Potenza 1600 Watt  
dim. est. cm. 78x73x190 h.



### ACCESSORI

#### Art. A3212

Supplemento  
2 ruote con freno.

#### Art. A0038

Maniglia di chiusura con  
serratura a chiave.

### SOLO PER ART. 3312 KB

#### Art. A0170

Griglia in filo inox  
1/1 GN.

#### Art. A0172

Cestello in filo inox  
1/1 GN cm. 15 h.