

Piani caldi inox

- Struttura in lamiera di acciaio inox AISI 304 18/10.
- Riscaldamento tramite resistenze elettriche a filo.
- Tensione rete 230 Volt monofase-50/60Hz.
- Termostato regolabile 30÷90°.
- Piedi di appoggio in gomma.



Art. 9050

Art. **9035**

Potenza 250 Watt.
dim. est. cm. 50x35x5,5 h.

Art. **9040**

Potenza 300 Watt.
dim. est. cm. 63x53x5,5 h.

Art. **9045**

Potenza 450 Watt.
dim. est. cm. 90x45x5,5 h.

Art. **9050**

Potenza 600 Watt.
dim. est. cm. 100x50x5,5 h.

Art. **9051**

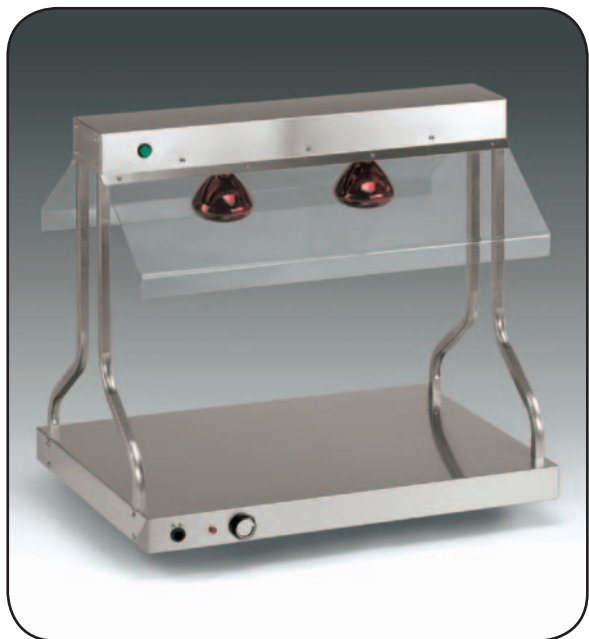
Potenza 600 Watt.
dim. est. cm. 92x52x5,5 h.

Art. **9053**

Potenza 450 Watt.
dim. est. cm. 86x46x5,5 h.

Piani caldi inox con lampade a infrarossi

- Struttura in lamiera di acciaio inox AISI 304 18/10.
- Riscaldamento tramite resistenze elettriche a filo.
- Termostato regolabile 30÷90° solo per piano.
- Telaio superiore con lampade a infrarossi (250 W cad.).
- Tensione rete 230 Volt monofase-50/60Hz.
- Comandi di accensione separati per piano caldo, per lampade.
- Antine laterali in plexiglass.



Art. 9560

Art. 9562

N. 1 lampada
Potenza 250+250 Watt.
dim. est. cm. 50x62x76 h.

Art. 9560

N. 2 lampade
Potenza 600+2x250 Watt.
dim. est. cm. 86x62x76 h.

Art. 9561

N. 3 lampade
Potenza 750+3x250 Watt.
dim. est. cm. 127x62x76 h.

Telaio con lampade a infrarossi da appoggio

- Telaio con lampade a infrarossi (250 W cad.).
- Tensione rete 230 Volt monofase-50/60Hz.
- Piedi di appoggio in gomma.
- Antine laterali in plexiglass.



Art. 9561 T

Art. 9560 T

N. 2 lampade
Potenza 2x250 Watt.
dim. est. cm. 86x62x76 h.

Art. 9561 T

N. 3 lampade
Potenza 3x250 Watt.
dim. est. cm. 127x62x76 h.

Piani caldi inox con cupola a compasso

- Struttura in lamiera di acciaio inox AISI 304 18/10.
- Riscaldamento tramite resistenze elettriche a filo.
- Tensione rete 230 Volt monofase-50/60Hz.
- Termostato regolabile 30÷90°.
- Cupola in plexiglass con apertura a compasso.
- Piedi di appoggio in gomma.



Art. 9060

Art. **9060**

Potenza 450 Watt.
dim. est. cm. 92x52x19 h.

Art. **9062**

Potenza 450 Watt.
dim. est. cm. 86x46x19 h.

Piani caldi inox con cupola semicilindrica

- Struttura in lamiera di acciaio inox AISI 304 18/10.
- Riscaldamento tramite resistenze elettriche a filo.
- Tensione rete 230 Volt monofase-50/60 Hz.
- Termostato regolabile 30÷90°.
- Cupola in plexiglass con apertura su due lati.
- Piedi di appoggio in gomma.



Art. 9070

Art. 9070

Potenza 450 Watt.
dim. est. cm. 92x52x33 h.

Art. 9072

Potenza 750 Watt.
dim. est. cm. 119x63x38 h.

Mobiletti scaldapiatti

- Mobile scaldapiatti realizzato completamente in lamiera di acciaio inox.
- Tutta la struttura è in doppia parete, la coibentazione è realizzata con pannelli in sandwich di poliuretano espanso posizionati fra le due pareti di lamiera.
- Sportelli in doppia parete coibentati, frontali a battente apribili a 180°; chiusura con calamita.
- Ripiani grigliati regolabili in altezza.
- Termostato regolabile 30÷90°, con spia di funzionamento resistenze.
- Cavo di alimentazione posto sul retro.
- Tensione rete 230 Volt monofase-50/60Hz.
- Piedini regolabili per l'Art. 9630.
- Ruote piroettanti Ø cm. 8 (Art. 9660-96100-96120).



Art. 9660



Art. 96120 + Art. A3215

Art. 9630

Portata 30 piatti, 1 sportello,
1 griglia, non carrellato.
Potenza 400 Watt.
dim. est. cm. 39x40x58 h.

Art. 9660

Portata 60 piatti,
1 sportello, 2 griglie.
Potenza 400 Watt.
dim. est. cm. 42x44,5x94 h.

Art. 96100

Portata 100 piatti,
2 sportelli, 2 griglie.
Potenza 2x400 Watt.
dim. est. cm. 77x44,5x80 h.

Art. 96120

Portata 120 piatti,
2 sportelli, 2 griglie.
Potenza 2x400 Watt.
dim. est. cm. 77x44,5x94 h.

ACCESSORI

Art. A3215

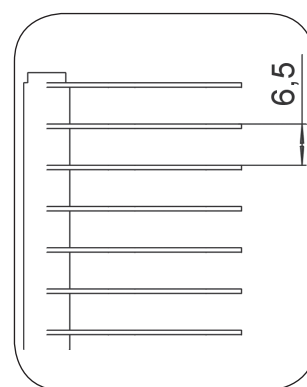
Supplemento
2 ruote con freno.
(Escluso Art. 9630).

Carrello portapiatti

- Struttura in acciaio verniciato nero a polveri epossidiche.
- Griglie in acciaio verniciato Rilsan.
- Maniglia di spinta in acciaio verniciato nero a polveri epossidiche.
- Ruote piroettanti Ø cm. 12,5.
- Fornito di serie con due ruote frenanti.



Art. 3010



Art. 3010

Portata n. 96 piatti Ø cm. 18÷23,
dim. est. cm. 60x60x180 h.

Art. 3011

Portata n. 96 piatti Ø cm. 24÷31,
dim. est. cm. 68x68x180 h.

ACCESSORI

Art. A0250

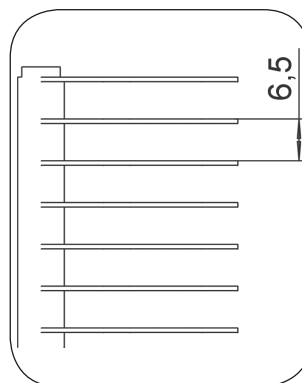
Rivestimento in PVC
con cerniere
per Art. 3010-3011.

Portapiatti da banco

- Struttura in acciaio verniciato nero a polveri epossidiche.
- Griglie in acciaio verniciato Rilsan.
- Piedini regolabili.



Art. 3020



Art. 3020

Portata n. 48 piatti Ø cm. 18÷23,
dim. est. cm. 60x60x95 h.

Art. 3021

Portata n. 48 piatti Ø cm. 24÷31,
dim. est. cm. 68x68x95 h.

ACCESSORI

Art. A0252

Rivestimento in PVC
con cerniere
per Art. 3020-3021.